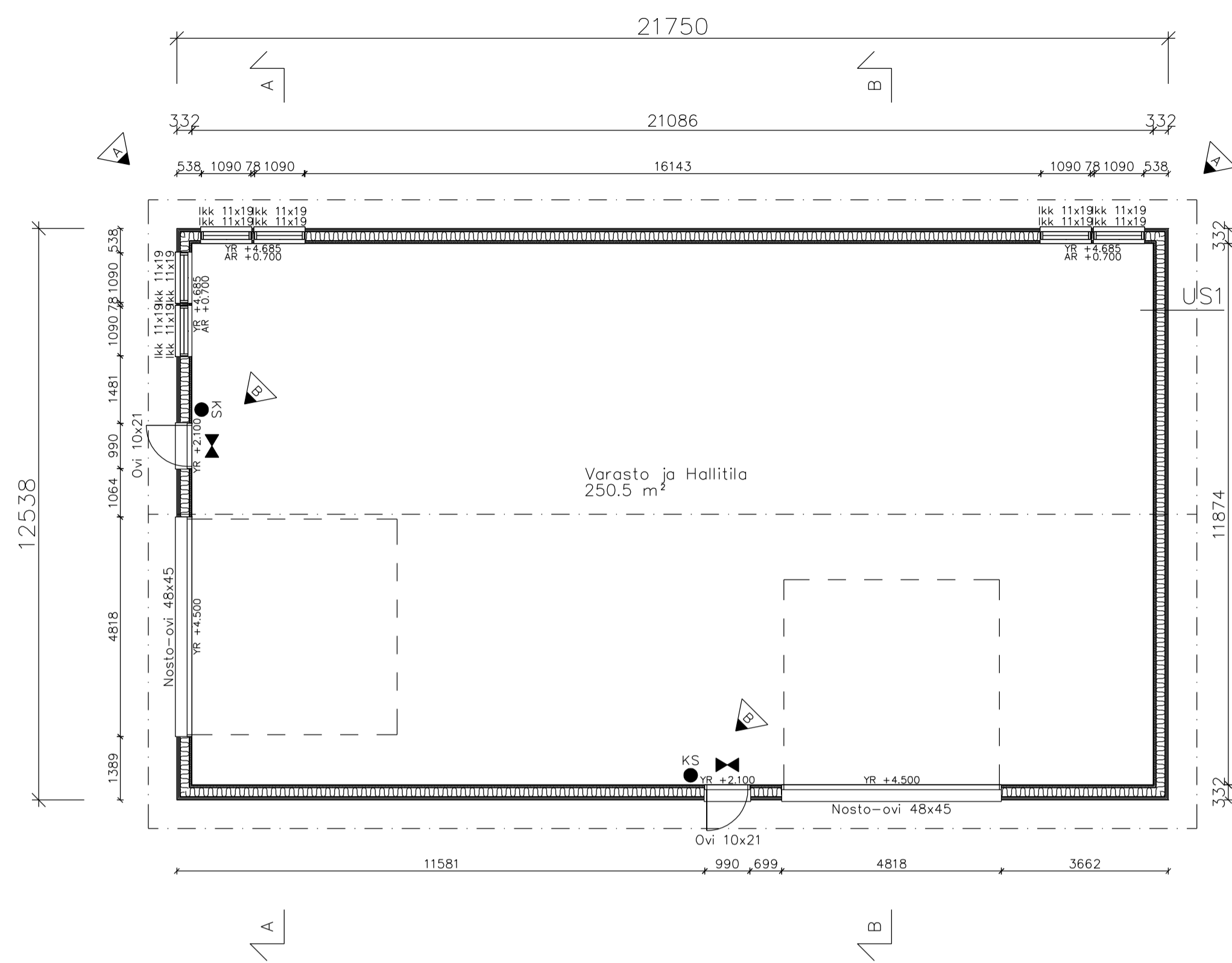
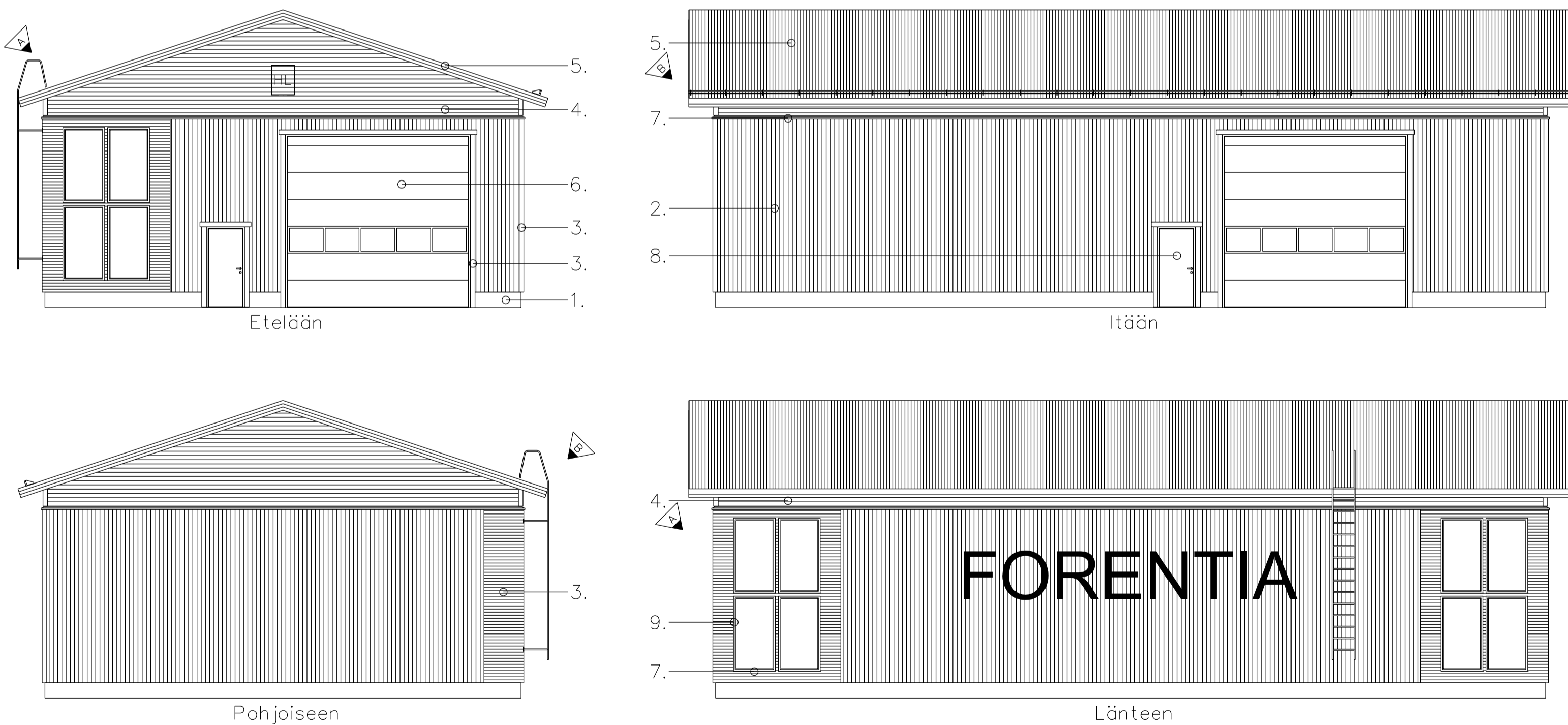


POHJAPIIRUSTUS



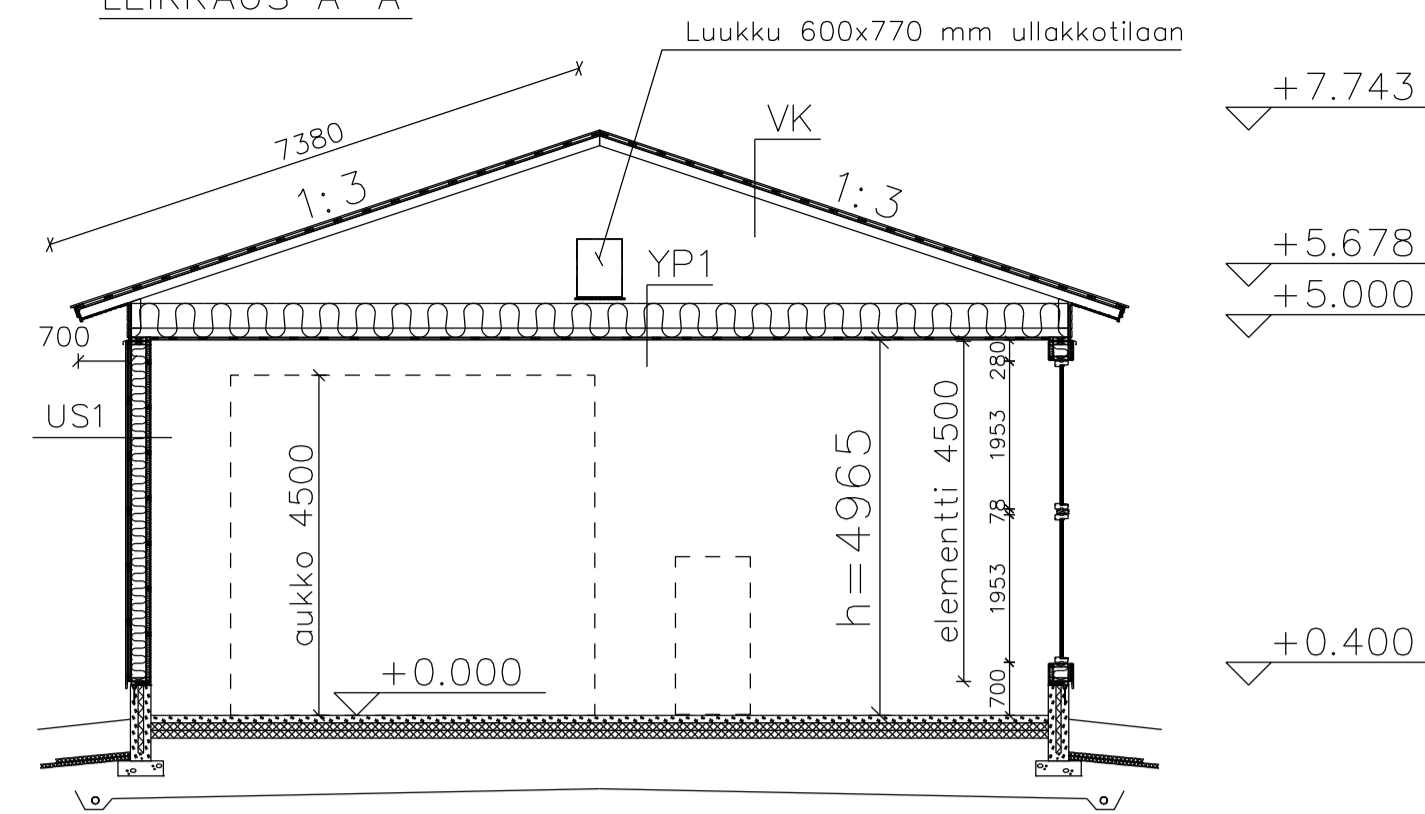
JULKISIVUPIIRUSTUS



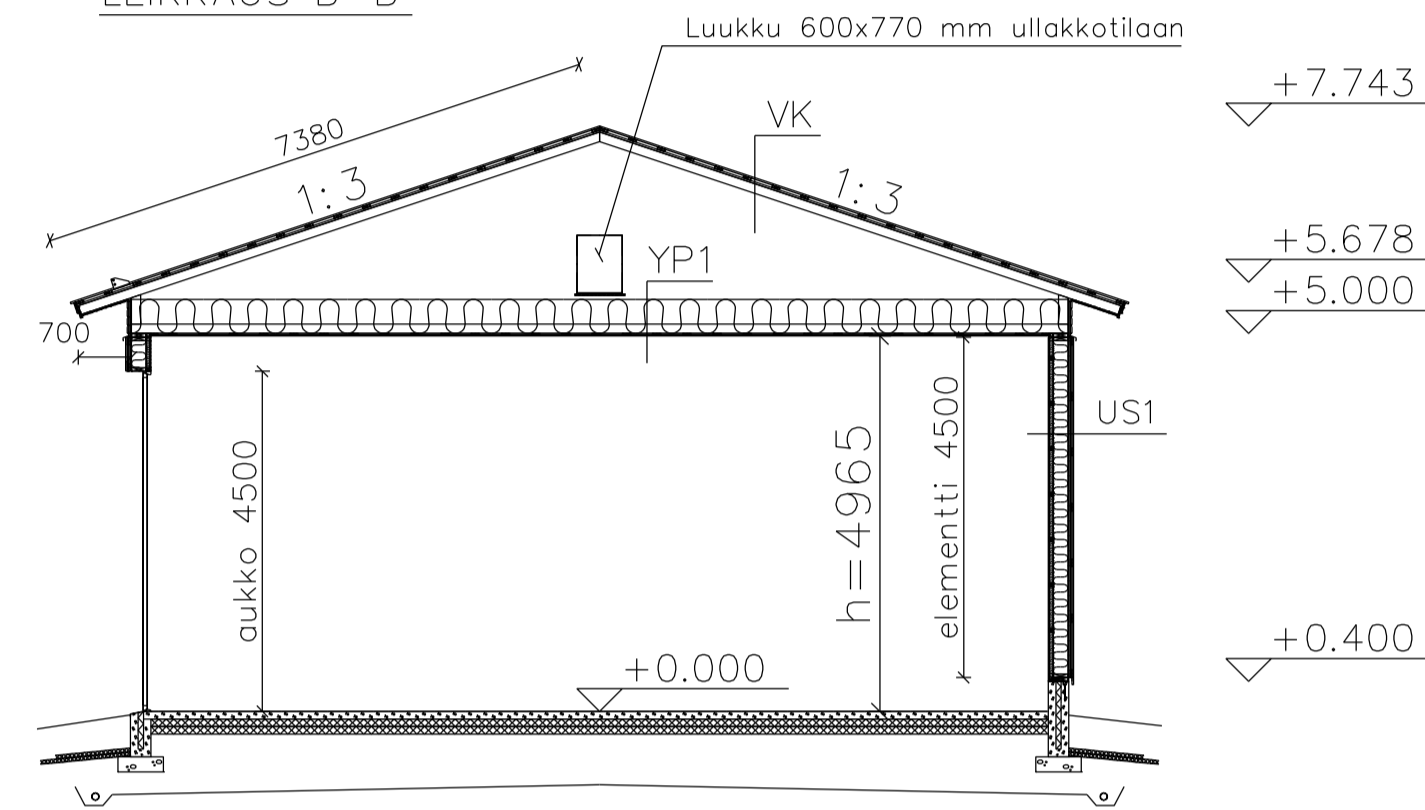
JULKISIVUMATERIAALIT JA -VÄRIT:

1. Betonisokkeli, väri: harmaa
2. Pystypaneeli, väri: valkoinen F157
3. Vuori- ja nurkkalaudat, sekä koristesäleikkö, väri: musta RR33
4. Vaakapaneeli, väri: valkoinen F157
5. Vesikate, profiilipeltti, väri: musta RR33
- pääty- ja harjalistat, väri: Musta RR33
6. Nosto-ovi Turner 60, väri: musta RAL 9005
7. Jako- ja ikkunalistat, väri: musta RR33
8. Ulko-ovi, väri: musta RR33
9. Ikkuna, väri: musta RAL 9005

LEIKKAUS A-A



LEIKKAUS B-B



US1

- Erikoiskova kipsilevy 13 mm
- Puurunko 48x48 k600
- + Mineraalivilla 48 mm
- Höyrynsulkumuovi
- Puurunko 48x198 k600
- + Mineraalivilla 198 mm
- Tuulensuojakipsilevy 9 mm
- Tuuletettu ilmarako, pystykoolaus 22x50 k600 22 mm
- Tuuletettu ilmarako, vaakakoolaus 22x100 k770 22 mm
- Ulkooverhouspaneeli, pysty, UTV 20x120 mm 20 mm

Kokonaispaksuus : 332 mm
Lämmönläpäisykerroin (U): 0.17 W/(m²K)

YP1

- Normaali kipsilevy 13 mm
- Harvalauditus 22x100 mm k400
- Höyrynsulkumuovi
- Puhallusvilla 450 mm

Kokonaispaksuus : 485 mm
Lämmönläpäisykerroin (U): 0.09 W/(m²K)

VK

- Harjaristikot 1:3 k1200, tukikorkeus 600 mm, räystään mitta 700 mm
- Ristikoiden trevaslaudat ja alapinnan tuulijäkisteet 22x100 mm
- Aluskate (kondenssisuojattu)
- Tuuletusrimat 22x50 mm
- Ruodelaudat 32x100 mm k400
- Profiilipelttikate K-20 polyester
- Räystäänaluskat HSP 20x120 mm
- Otsalaudat HSP 23x145 mm
- Seinäelementtien yläpuolisen rakenteen ulkooverhous vaakapaneelina UTV 20 x 120 mm

Alapohja- ja perustusrakenteet sekä sosiaalitilojen väliseinä- ja välipohjarakenteet erillisen suunnitelman mukaisesti.

LAAJUUSTIEDOT:

OSA	KERROSALA	HUONEISTOALA	TILAVUUS
Varasto ja Hallitila	272.0 m²	250.5 m²	1540.0 m³
YHTEENSÄ	272.0 m²	250.5 m²	1540.0 m³

Paloluokka P3
Palovaarallisuusluokka 1
Suojastaso 1
Savunpoisto nosta-ovien kautta
Alkusammutuskalusto: käsiammuttimet (KS) 2 kpl paloviranomaisen määräämän teholuokan mukaan.
Hätäpoistumistie apasteet jälkivalaisevia.
Korkeusasetat esitety suhteellisinä, kiinnitys N2000 -järjestelmään esitetään asemapiirustuksessa

C	1	Korjattu laajuustiedoissa kerrosala.	OKo	26.08.2020
B	5	Lisätty lumiesteet koko lappeen matkalla, talotikkaat, hätäpoistumistie merkinnät ja alkusammutuskalusto. <td>OKo</td> <td>17.08.2020</td>	OKo	17.08.2020
A	1	Ikkunan kokomuutos, sekä korjattu korkeusasetointi	OKo	16.06.2020

TUNN.	LUKUM.	MUUTOS	NIMM.	PVM
401	14	621		
Rakennuksen numero/Rakennusten numerot/Rakennustunnus/Rakennustunnukset				
Rakennusvaihe	UUDISRAKENNUS	Rakennusvaihe	PAAPIIRUSTUS	Julkaisu no
Varasto ja Hallitila		Pohjapiirustus		1:100
Forentia Oy/Kiinteistö Oy Laturikuja 2		Julkisivupiirustus		1:100
Laturikuja 2		Leikkaus A-A & B-B		1:100
90440 Kempele				
Suunnittelijan yhteystiedot: yritys, osoite ja puhelinnumero	Työnumero	Pinustuksen tunnus	Muutos	
KORTESNIEMI Vestimäki M. Korttesniemi Ky Korttesniemi 53 64820 Kärjenkylä Puh. 050-573 8987 info@korttesniemi.com	RH2008	01	C	
Vastuullinen suunnittelija: nimi, tutkinto, atekirjoitus ja päiväys	Suunnitteluala	Tiedosto		
Oskari Korttesniemi Ins. (AMK)	16.6.2020	ARK		