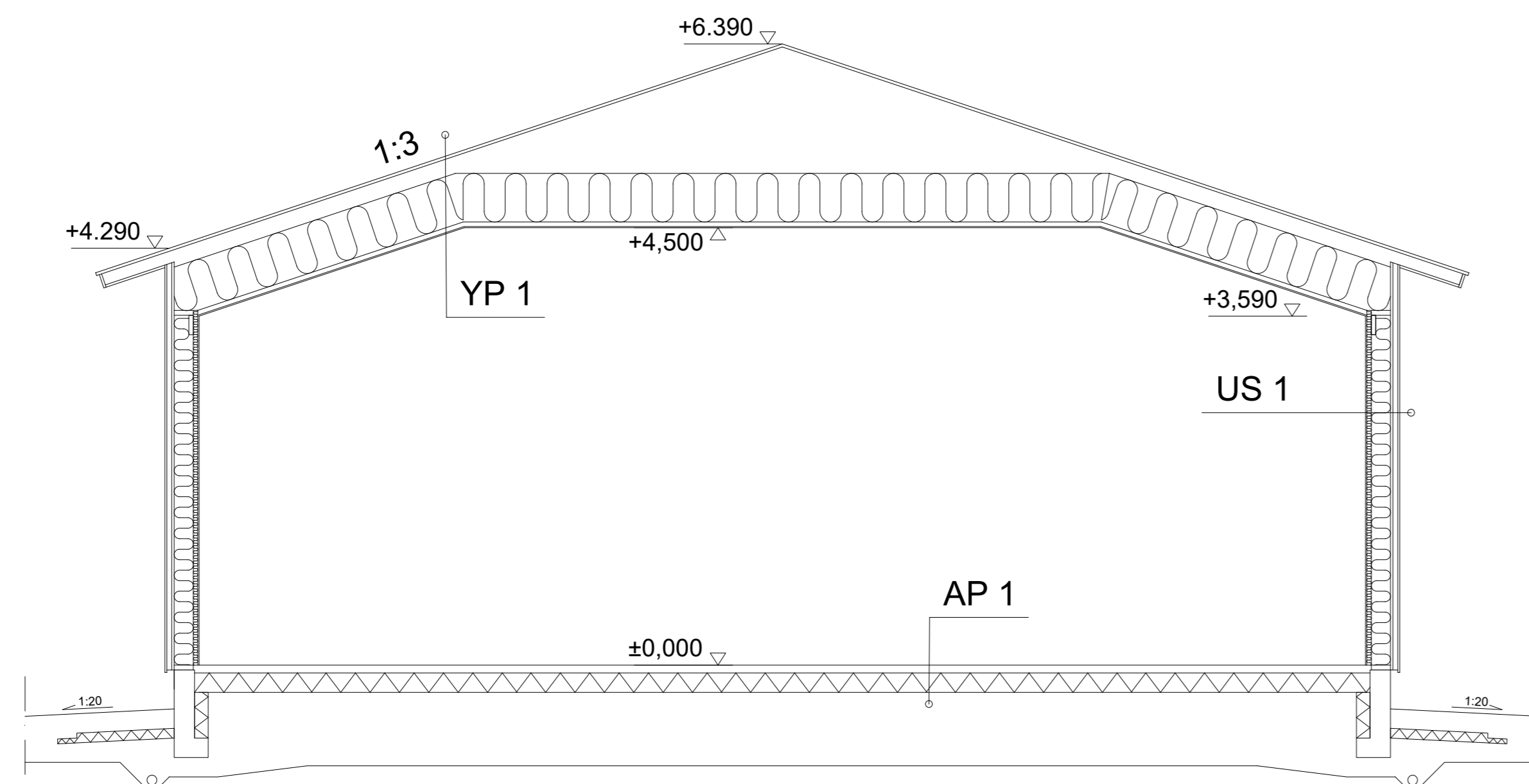


LEIKKAUS A-A



YP 1 u-arvo 0.08 W/m²K  
 -VEISTÄTE  
 -SUOJESTE  
 -KOROKERITIN  
 -ALUSKERIE  
 -RISTIKKO,  
 LÄMMÖERISTE 500mm  
 -BOYVENSILKKI  
 -KOCALAS  
 -TILAMATTOVERHOUS

US 1 u-arvo 0.17 W/m²K  
 -OLYVERHOUS  
 -TUULISUUNDA  
 -TUULENSUUNDALEVY  
 -KORNO 48x37 8600  
 LÄMMÖERISTE 200 mm  
 -BOYVENSILKKI  
 -VAARAKOULAS 47x47 8600  
 LÄMMÖERISTE 50 mm  
 -TILANVERHOUS

AP 1 u-arvo 0.12 W/m²K  
 -LATTIAPERUSTE  
 -SEITONILAMATTA  
 -LÄMMÖERISTE 200 mm  
 -SALAJÄKERHOUS

RAKENTEIDEN U-ARVOT (Runko 197 mm)			
Suunnitteluarvot	U-arvo, W/m²K	Vastimus	Pinta-alaat
		RakMk	m²
Lämpimät tilat			
Ulkoisena US1 (eriste 197+47mm)	0.17	0.17	
Ulkoisena US1 (ekovilla 197+47+25mm)	0.17	0.17	
Yläpohja YP1 (eriste 500mm)	0.08	0.09	
Alapohja AP1 (maanvarainen laatta, eriste 200mm)	0.12	0.16	
Ikkunat	1.0	1.0	
Ovet	1.0	1.0	

RAKENNUS VARUSTETAAN KONEELLISELLA ILMANVAIHDOLLA JA LÄMMÖNTALTEENOTOLLA. LTO:n vuosiyhtysuhde erillisen energiaselvityksen mukaan.

A	30.6.2021	AJKa	Lisätty tekn. ja muutettu pääty koilliseen peilikuvaksi
Muutos	Päiväys	Suunnittelija	Setys
R.osa/Kylä	Kortti/Tila	Tontti/Ro	Vieromiesmerkintä varten
KOVULEHTO	216	10	
Tilavuus/eristys	Uudisrakennus	Prinssi	Pääpiirustus
Rakennusinsinööri/työmaa	Rakennuspalvelu HANRAK OY	Prinssi	Pohjapiirustus
Alasentie 16	MUHOS 91500	Mittakaava	1:50
		Mittakaava	1:50
Kuntotarkastus 5. 90670 Oulu	anttikarjalainen.com	Työ no.	165/ 2021
Rakennusinsinööri/työmaa	anttikarjalainen.com	Por. no.	02
8.6.2021 Antti Karjalainen, RI		Muutos	
		Prinssi	
		Setys	
		AJKa	AJKa
		AJKa	AJKa

ARK