



Tutkijantie **7** **8** **9**

# Oulun Teknologiakylän ytimessä





Tutkijantie 8

# Toimitilaa 'Oulun ihmeen' syntysijoilla

## Menestystarinoiden Teknologiakylä

Oulun Linnanmaan Teknologiakylä oli lajissaan ensimmäisiä Suomessa ja koko maailmassa. Se omaksui toimintamallinsa suoraan Piilaaksosta yhdistämällä tutkimuksen, osaamisen ja yritysten verkostoitumisen. Linnanmaan Teknologiakylä on ollut myös 'Oulun ihmeen' päänäyttämö, josta on noussut lukuisia yrityksiä globaalin tietoliikennetekniikan eturiviin.

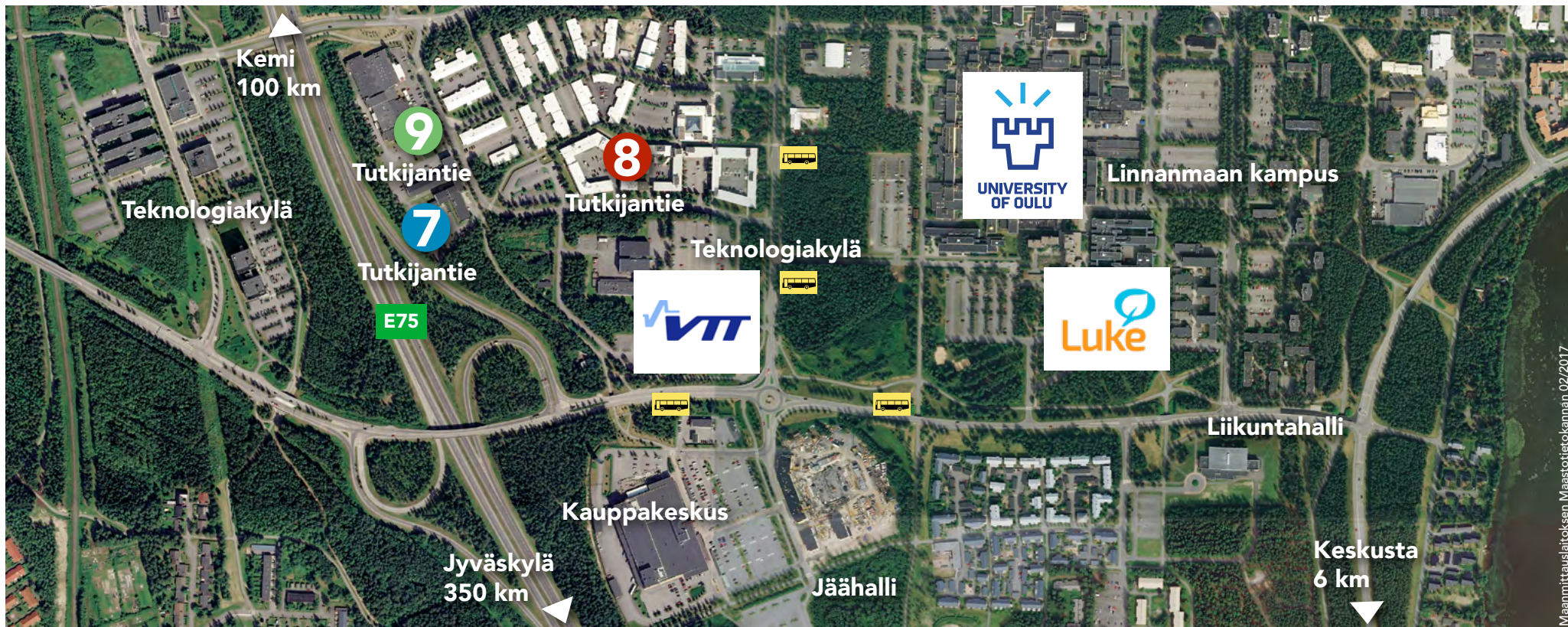
## Osaamisen ja tuotekehityksen keskittymä

Linnanmaan Teknologiakylän naapurissa toimii Oulun Yliopiston monitieteellinen kampus, jonne parhaillaan keskitetään myös ammattikorkeakoulun toimintoja. Naapuruston huipputaustaa täydentää VTT Oy:n teknologian tutkimuskeskus sekä Luonnonvarakeskus LUKE. Kaikkiaan Linnanmaalla työskentelee päivittäin yli 7000 osaajaa sekä heille palveluja tuottava verkosto.

## Tuo yrityksesi osaamiskeskittymään

Konsepti toimii ja tuottaa lisää kansainvälisiä menestystarinoita. Yritysten kirjo on nykyisin monipuolisempi kuin koskaan aikaisemmin. Alueella on yli 200 yritystä alkaen startup-yrityksistä aina kansainvälisiin jättiläisiin saakka. Niistä monet ovat löytäneet tuloksellisen yhteistyöverkoston sijoittumalla Oulun Teknologiakylään.





## Kattavat palvelut ja erinomaiset liikenneyhteudet

Linnanmaan palvelut kattavat kaiken tarvittavan. Kampusaluetta palvelevat lukuisat ravintolat, kaupat sekä monipuoliset liikuntatilat. Alueelle rakennetaan myös uutta laadukasta asuntotuotantoa, jota palvelevat Teknologiakylän ja Yliopistokampuksen koulut ja päiväkodit. Liikenneyhteudet Oulun keskustaan ovat toimivan joukkoliikenteen, kevyenliikenteen reitistön sekä alueen sivuuttavan moottoritien ansiosta erinomaiset.

4



Kansainvälinen lentokenttä **30 min**



Oulun satama **20 min**



Rautatieasema **15 min**

Helsinki 6 h Tampere 4 h Rovaniemi 3 h



Bussiyhteys keskustaan **15 min**

Linjat 1,2,3 ja 8. Työpäivinä 30 min välein.



Erinomainen kevyenliikenteen väyläverkosto.









## Teknologiakylän ytimessä

Tutkijantie 8 sekä sen naapurissa sijaitseva kaksiosainen Tutkijantie 7 ja 9 sijaitsevat alkuperäisen Teknologiakylän ytimessä. Ne tarjoavat vapautuessaan toimitilaa uusille yrityksille ja yritysten keskinäiselle yhteistyölle yli perinteisten toimialarajojen.

## Avointa toimistoarkkitehtuuria

Rakennusten arkkitehtuuri on suunniteltu siten, että tilat ovat avoimia ja saavat runsaasti luonnonvaloa kahdesta suunnasta. Tilat ovat myös muuntojoustavia, mikä mahdollistaa kustannustehokkaan ja nopean skaalautumisen vallitsevan tilatarpeen mukaan.





## Turvallinen työympäristö

Toimitilat soveltuvat yrityksille, joilta edellytetään korkeaa turvallisuustasoa ja asiakkaiden luottamuksen ylläpitoa. Kulunvalvonta, tilajärjestelyt ja rakennustekniset suojaukset täyttävät keskeisimmät vaatimukset. ESD-suojatut tuotantotilat mahdollistavat tuotekehityksen ja suunnittelun tiiviin yhteistyön.

## Viihtyisä ja virkistävä

Rakennuksissa on runsaasti laadukkaita taukotiloja, tiimisoluja ja eriyttäviä neuvotteluhuoneita. Ne mahdollistavat sekä dynaamisen tiimityön että täydellisen keskittymisen omaan työhön. Fyysistä vireyttä voi ylläpitää saman katon alla toimivassa kuntosalissa.





Bittium

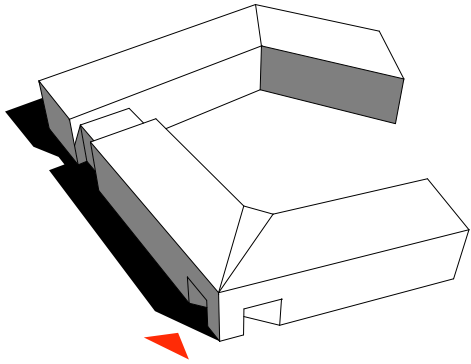
Bittium

TUTKIJANTIE 8

Tutkijantie 8



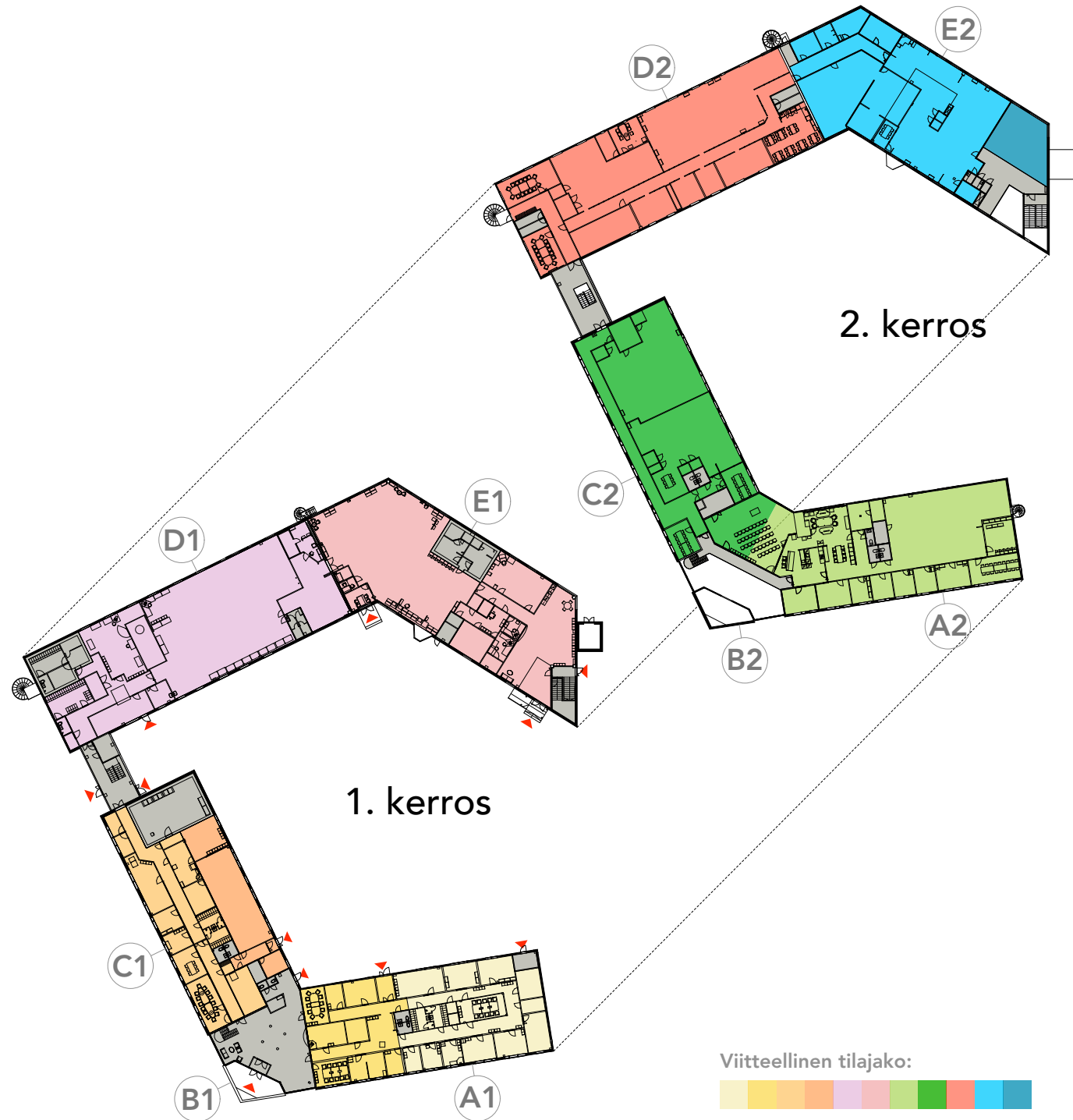
# Tutkijantie 8



**Tutkijantie 8** on rakennettu vaiheittain vuosina 1994-1998. Rakennusryhmä on kaksikerroksinen ja muodoltaan avoin viisikulmio. Sen kokonaisala on 4800 m<sup>2</sup>.

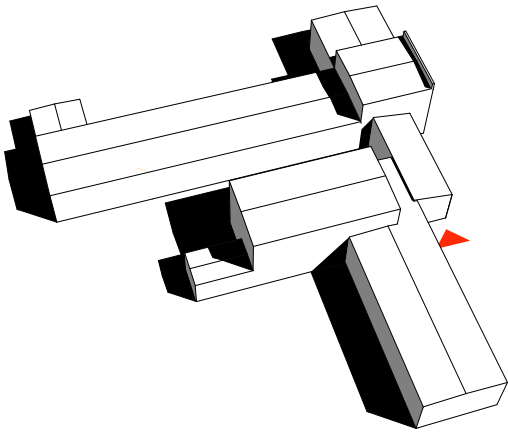
Pääsisäänkäynti ja asiakkaiden keskitetty vastaanotto sijaitsevat Tutkijantien puolella, rakennusryhmän lounaiskulmassa. Sisäpihalta on useita itsenäisiä sisäänkäyntejä, jotka voidaan ottaa tarvittaessa käyttöön.

Kiinteistön autopaikat on järjestetty sisäpihalle sekä rakennuksen länsisivulla sijaitsevalle pysäköintialueelle.



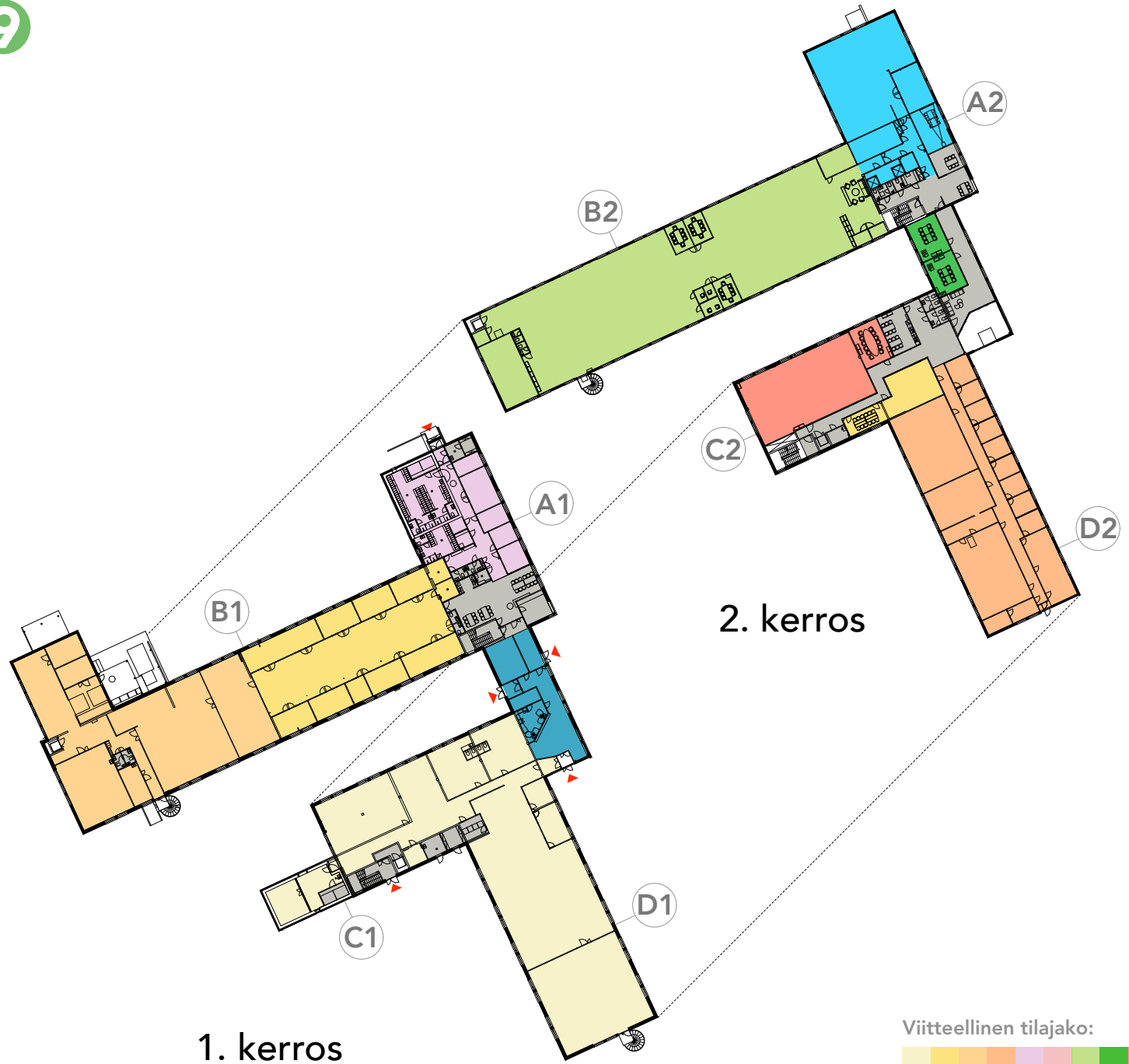


# Tutkijantie 7 9



**Tutkijantie 7** on valmistunut vuonna 1998. Kaksikerroksinen rakennus sijoittuu tien suuntaisesti tarjoten näkymiä myös ympäröivään puistoon. Rakennuksessa on tilaa noin 2300 m<sup>2</sup>. Suojaisalla sisäpihalla on runsaasti pysäköintitilaa.

**Tutkijantie 9** on vuonna 2000 valmistunut laajennusosa, josta on sisäyhteys 7-taloon. Rakennuksessa on noin 2900 m<sup>2</sup> toimitilaa, joka muodostuu pääosin avarista toimitiloista sekä ESD-suojatuista tuotantotiloista.







Bittium



A detailed floor plan of a building complex, likely a research or industrial facility. The plan shows various rooms, corridors, and service areas. Three specific areas are highlighted with circular callouts: 'D1' in the upper left, 'E1' in the upper right, and '12' in the lower left. The plan is oriented diagonally on the page.

D1

E1

## Tilatarjonta 200 - 9000 m<sup>2</sup>

Tutkijantien 7,8 ja 9 rakennukset muodostuvat joustavista toimisto- ja tuotantosoluista, joita yhdistelemällä voimme luoda yrityksenne tarpeen mukaisia kokonaisuuksia. Kaikkiaan kohteessa on yli 9000 m<sup>2</sup> nykyaikaista toimitilaa, jota vuokraamme osina 200 m<sup>2</sup>:n kokoluokasta ylöspäin.

## Sovi esittely ja tule tutustumaan

Kuulemme mielellämme tilatarpeistanne ja tarjoamme teille toimivan ratkaisun. Sovi esittely ja löydä yrityksellesi todellinen kasvun paikka Oulun Teknologia kylän ytimestä!

12



**Ota yhteyttä:**

# TREVIAN

## ASSET MANAGEMENT

Trevian Asset Management Oy on suomalainen toimitiloihin keskittyvä kiinteistösijoitus- ja kiinteistövarainhoitopalveluja tuottava yritys, joka toimii Suomen markkinoilla. Trevianin omistavat yrityksen avainhenkilöt.



OULU  
**Jussi Mattila**  
Asset Manager, Partner  
p. +358 50 307 5245  
jussi.mattila@trevian.fi



HELSINKI  
**Helena Kangas**  
Leasing Manager  
p. +358 40 071 7698  
helena.kangas@trevian.fi



TREVIAN  
ASSET MANAGEMENT