

Matkailun kehittämisen rahoitusmahdollisuudet

Heikki Ojala
Aluekehityspäällikkö

Alueelliset matkailun kehitystä tukevat EU:n rahoitusohjelmat

- Matkailuelinkeinon kehittämiseen kohdennetaan julkista tukea
 - Euroopan aluekehitysrahastoa (EAKR),
 - Euroopan sosiaalirahastoa (ESR),
 - maaseuturahastoa

Alueelliset rahoitusmahdollisuudet

Rakennerahastot

Maaseuturahasto

EAKR

ESR plus

Leader

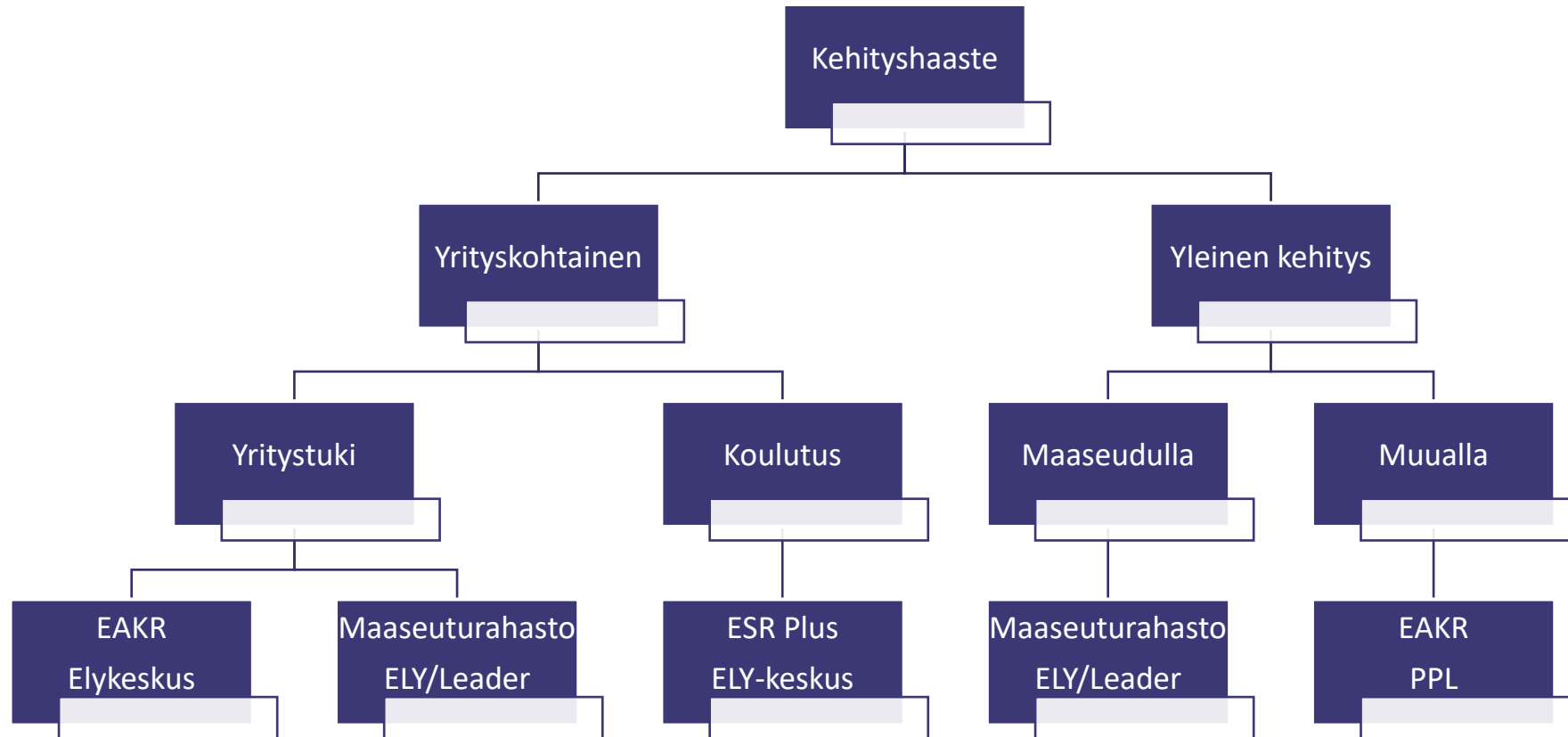
Osaava ja uudistuva Suomi -ohjelma 2021-2027*



EAKR			ESR			JTF
INNOVATIIVINEN SUOMI	HIILINEUTRAALI SUOMI	SAAVUTETTAVAMPI SUOMI	TYÖLLISTÄVÄ, OSAAVA JA OSALLISTAVA SUOMI	SOSIAALISTEN INNOVAATIOIDEN SUOMI	AINEELLISTA PUUTETTA TORJUVA SUOMI	OIKEIDENMUKAISEN SIIRTYMÄN SUOMI
TKI	Energiatehokkuus ja päästövähennykset	Tieliikenne	Työllisyys	Sosiaaliset innovaatiot (nuoret)	Ruoka-apu	Liiketoiminta ja työpaikat
Digitalisaatio	Ilmastonmuutos		Osaaminen			TKI-investoinnit ja uudet ratkaisut
Pk-yritykset	Kiertotalous		Yhdenvertaisuus ja osallisuus			Turvetuotantoalueiden kunnostus ja muuttaminen
888 MEUR			605 MEUR			466 MEUR

* Alustava suunnitelma, ennakoitujen alokaatioiden käyvin hinnoin (sisältäen vain EU-rahoitusosuuden)

Miten liikkeelle?



Tärkeät osoitteet

- Rakennerahastot.fi
- <https://www.pohjois-pohjanmaa.fi/rahoitus/>
- [Pohjois-Pohjanmaa - ely - ELY-keskus](#)
- [Leader-ryhmät - Leader Suomi](#)

Interreg Aurora

- Ohjelma-alue: Suomi (Lappi, Pohjois-Pohjanmaa, Keski-Pohjanmaa, Pohjanmaa, Etelä-Pohjanmaa), Ruotsi (4 aluetta) ja Norja (3 aluetta)
- Hallintoviranomainen: Länsstyrelsen Norrbotten (Luulaja, Ruotsi)
- Sihteeristö toimii monipaikkaisesti ohjelma-alueella. Suomessa sihteeristön jäsen on sijoitettuna Lapin liittoon.



Priority 1 - A smarter Europe
Smart and sustainable growth
Specific Objective 1.1 Smart specialization, research and innovation
Specific Objective 1.2 Competitiveness of SMEs



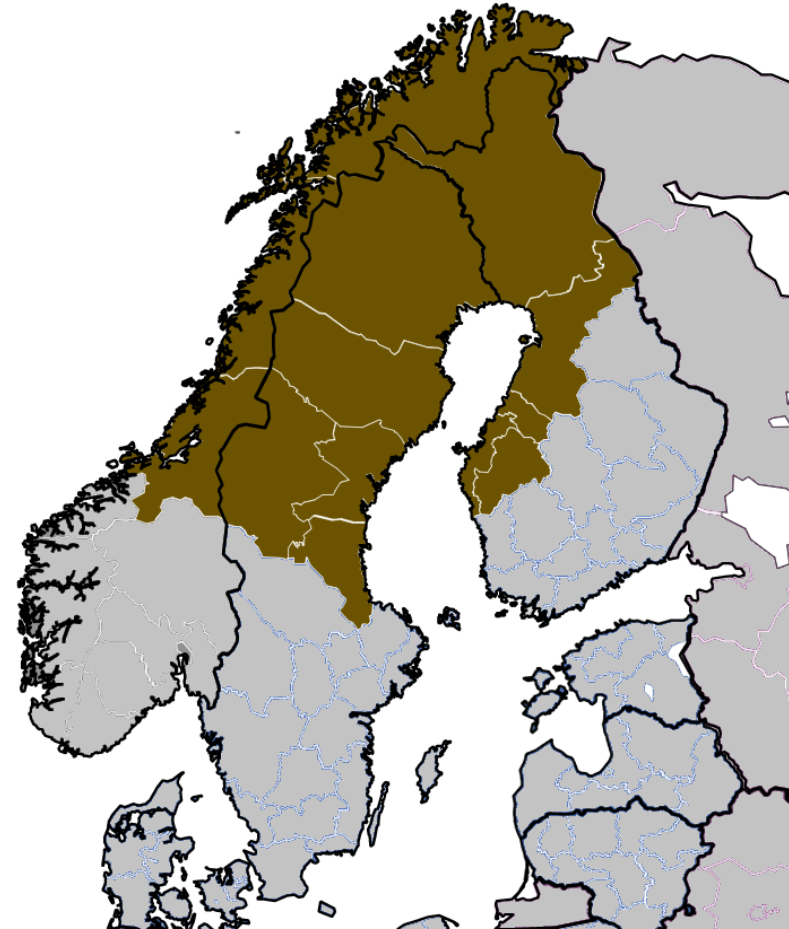
Priority 2 - A greener Europe
Green and sustainable transition
Specific Objective 2.1 Climate change adaptation
Specific Objective 2.2 Nature protection and biodiversity
Specific Objective 2.3 Sustainable mobility



Priority 3 - A more social Europe
Education, culture and sustainable tourism
Specific Objective 3.1 Education and lifelong learning
Specific Objective 3.2 Culture and sustainable tourism

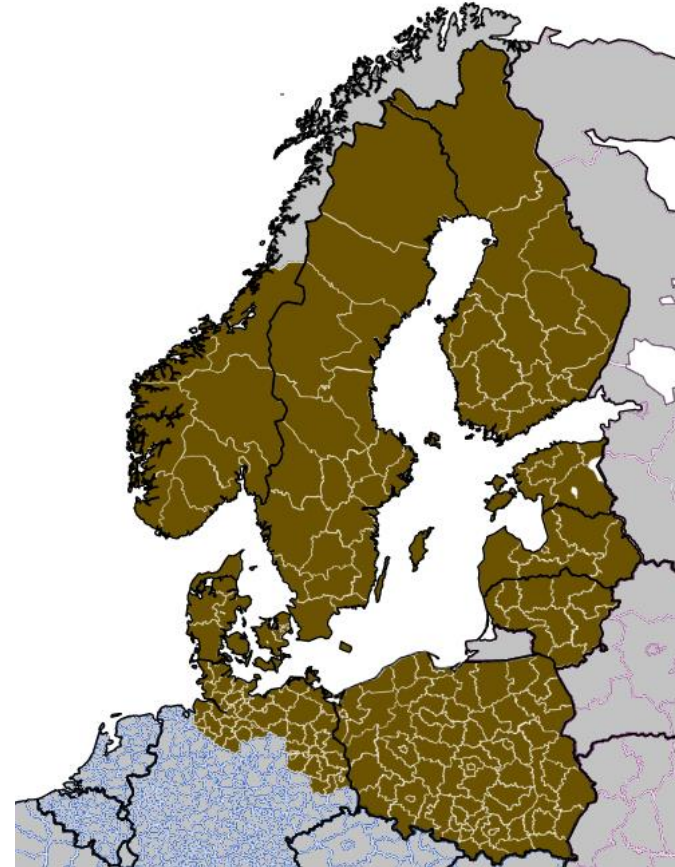


Priority 4 - A better Interreg Governance
Better and more sustainable cross-border cooperation
Specific Objective 4.1 Cross-border capacity building



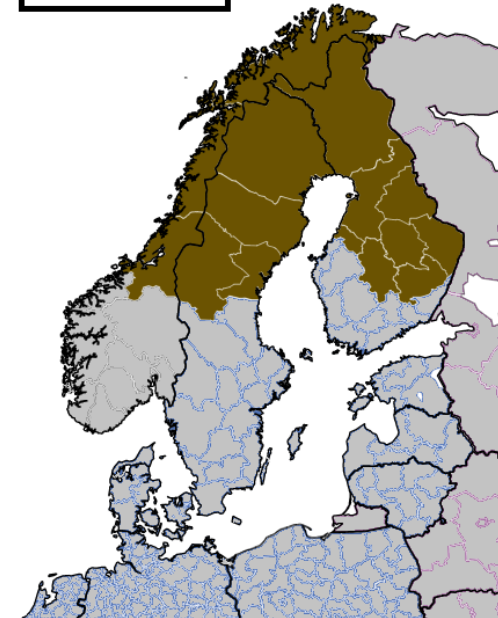
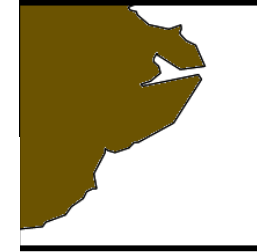
Interreg Baltic Sea Region

- Ohjelma-alue: Suomi, Ruotsi, Viro, Latvia, Liettua, Puola, Tanska, Saksa (7 osavaltiota), Norja (9 aluetta)
- Hallintoviranomainen ja sihteeristö: Investitionsbank Schleswig Holstein (Rostock, Saksa)
- Interreg Baltic Sea Region 2021–2027 -ohjelma on Itämeren alueen valtioiden välinen yhteistyöohjelma. Ohjelma-alue on maantieteellisesti laaja ja alueella on lukuisia eurooppalaisia metropolialueita, mutta toisaalta valtaosa ohjelma-alueesta on maaseutua.
- Ohjelman tavoitteena on edistää Itämeren alueen vihreää siirtymää ja resilienssiä sekä parantaa alueen asukkaiden elämänlaatua.



Interreg Pohjoinen periferia ja arktinen

- Ohjelma-alue: Suomi (Lappi, Pohjois-Pohjanmaa, Kainuu, Pohjois-Karjala, Keski-Pohjanmaa, Keski-Suomi, Pohjois-Savo, Etelä-Savo), Ruotsi (4 aluetta), Irlanti (4 aluetta), Norja (3 aluetta), Färsaaret, Grönlanti, Islanti
- Hallintoviranomainen: Länsstyrelsen Västerbotten (Uumaja, Ruotsi)
- Sihteeristö: Kööpenhamina, Tanska
- Pohjoisen periferian ja arktisen alueen ohjelmassa luodaan yhteistyötä seitsemän kumppanimaan välille. Tämä tarkoittaa sitä, että ohjelma-alue kattaa euroarktisen vyöhykkeen, osia Atlantin vyöhykkeestä ja osia Barentsin alueesta, ja se rajoittuu lännessä Kanadaan ja idässä Venäjään. Maantieteellisistä eroista huolimatta suurella ohjelma-alueella on joukko yhteisiä ominaisuuksia, kuten harva asutus, huonot yhteydet, talouden yksipuolisuus, runsaat luonnonvarat ja ilmastonmuutoksen voimakkaat vaikutukset. Tämä ainutlaatuinen ominaisuuksien yhdistelmä merkitsee yhteisiä haasteita ja mahdollisuuksia, jotka voidaan voittaa ja hyödyntää parhaiten valtioiden välisellä yhteistyöllä.



EU:n Itämeri-strategian matkailun politiikka-alue

Työn painopisteet:

1. Rajat ylittävän matkailun kehittäminen syrjäisillä alueilla ja maaseudulla
2. Investoinnit ihmisiin, taitoihin ja teknologiaan matkailun alalla
3. Kulttuuriperinnön ja luonnonvarojen suojelu ja kestävä käyttö matkailukohteissa

Työ käytännössä:

Yhteistyö projektien kanssa

- Kumppanihakua
- Rahoitushauissa sparraaminen
- Projektien tukeminen

Verkostotyö

- Tiedonjako, yhteyksien luominen
- Tapahtumat: **Baltic Sea Tourism Forum 4.-5.6.2024 Oulussa**



EUSBSR Policy Area Tourism Coordinators



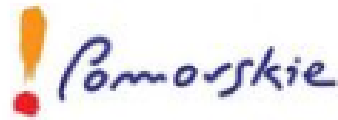
MAGDA LESZCZYNA-
RZUCIDŁO

Pomorskie Tourist Board, Poland

m.rzucidlo@prot.gda.pl



Pomorskie
Tourist Board



ANNA-MAIJA TOIVONEN

Council of Oulu Region

anna-maija.toivonen@pohjois-pohjanmaa.fi



Kiitos!

