

Kestävän kaupunkikehittämisen ESR+ -hakuinfo 21.3.2022

Rahoitusasiantuntija Päivi Jaakola,
Pohjois-Pohjanmaan ELY-keskus

Kestävän kaupunkikehittämisen ESR+ -hankehaun arvioitu ajankohta
1.4. - 31.5.2022 (varmistuu maaliskuun aikana)

www.rakennerahastot.fi



Euroopan sosiaalirahasto (ESR+)

- ESR+ -toimenpiteillä kehitetään ihmisten työllisyyttä, osaamista ja osallisuutta
- Keskeinen tavoite korkea työllisyysaste, jota tuetaan mm.
 - koulutuksella, valmennuksella
 - palveluiden kehittämisellä
- Työkäinen väestö kohderyhmänä
- Hankkeilla ja toimenpiteillä tavoitellaan muutosta ja **vaikuttavuutta**



Kestävän kaupunkikehittämisen ESR+ -hankehakua ja hankevalintaa ohjaavat mm.

- Uudistuva ja osaava Suomi 2021-2027 –ohjelma-asiakirja:

Toimintalinja 4 Työllistävä, osaava ja osallistava Suomi (ESR)
Erityistavoite 4.2 Uutta osaamista työelämään (4.g)

- Innovaatiotoiminnan ekosysteemisopimus Oulun kaupungin ja valtion välillä

- Haettavilla ESR+ -hankkeilla lisätään uusien teknologioiden edellyttämää osaamista sekä tuetaan jatkuvaa oppimista erityisesti yritys kentässä alueen ekosysteemisopimuksen mukaisesti.
- Hankkeiden tulee tukea ekosysteemisopimuksen kohdealoja.



ESR+ -toimintalinja 4: Työllistävä, osaava ja osallistava Suomi

Erityistavoite 4g: Uutta osaamista työelämään

Tuettavaa toimintaa erityistavoitteessa mm.:

Jatkuva oppiminen ja joustavat koulutuspolut

- lisätään yksilöllisten, monimuotoisten, ajasta ja paikasta riippumattomien jatkuvan oppimisen koulutuskokonaisuuksien tarjontaa
- kehitetään jatkuvan oppimisen mahdollistavia koulutusrakenteita ja oppimisympäristöjä sekä oppimista tukevaa pedagogiikkaa
- tuetaan jatkuvan oppimisen avulla luovan ja muiden alojen osaamisen hyödyntämistä elinkeinorakenteen monipuolistamisessa
- kehitetään koulutuksen laatua ja tarjontaa mm. älykkään erikoistumisen ja kasvu- ja rakennemuutosalojen tarpeisiin
- edistetään yrittäjyyttä ja liiketoimintaosaamista osana koulutusta ja työelämää
- tuetaan uusien toimintatapojen ja digitalisaation hyödyntämistä sekä niihin liittyvän osaamisen kehittämistä työpaikoilla

Palveluiden kehittäminen

- edistetään kansainvälisten osaajien rekrytointia Suomeen ja integroidaan jo maassa olevia osaajia



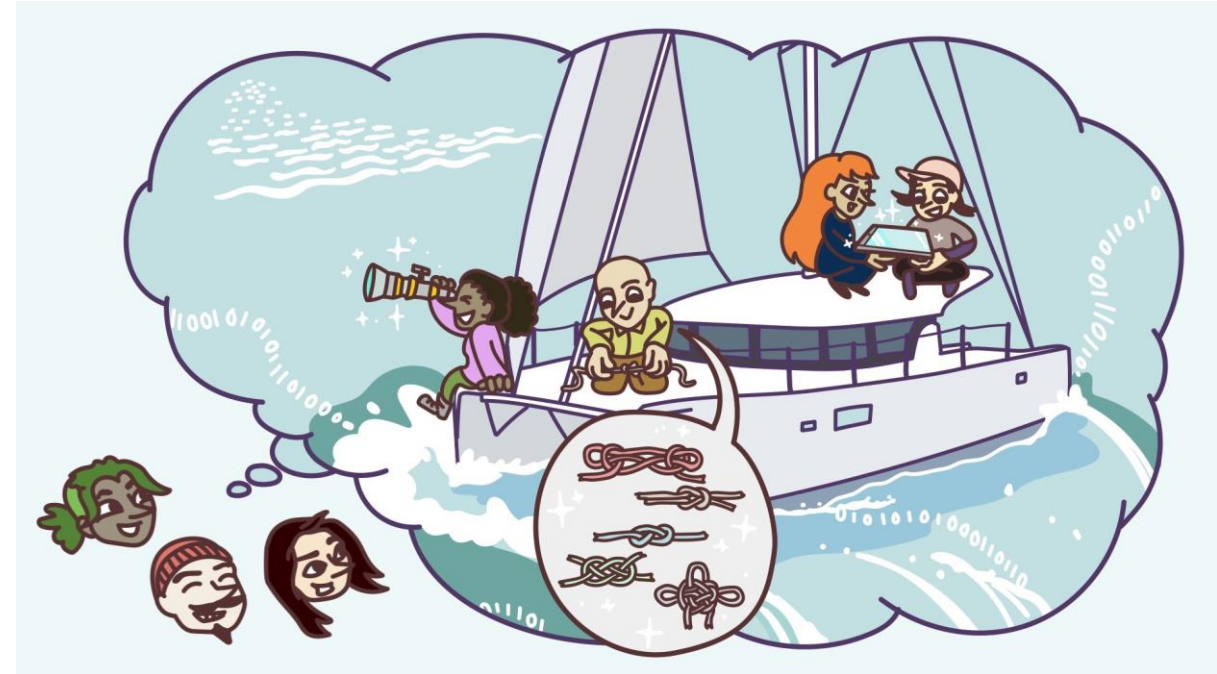
ESR+ -toimintalinja 4: Työllistävä, osaava ja osallistava Suomi

Erityistavoite 4g: Uutta osaamista työelämään

Tuettavaa toimintaa erityistavoitteessa mm.:

Työelämän kehittäminen

- kehitetään mikro- ja pk-yritysten ja muiden organisaatioiden osaamista ja uudelleenkouluttautumista, erityisesti ikäjohtamisen ja osaamisen johtamisen alueilla
- edistetään toimintatapoja, digitaalisia ratkaisuja ja digitalisaation tuomien tuotanto- ja palveluprosessien kehittämistä sekä kouluttautumismahdollisuuksia, jotka parantavat samanaikaisesti tuottavuutta ja tuloksellista työn tekemistä



ESR+ -toimintalinja 4: Työllistävä, osaava ja osallistava Suomi

Erityistavoite 4g: Uutta osaamista työelämään

Erityiset valintaperusteet ja **tarkentava valintaperuste** (0-5 p./valintaperuste)

- Hankkeessa kehitetään uudenlaisia koulutuksen ratkaisuja, edistetään ennakoivaa lähestymistapaa tai tuotetaan erityistä lisäarvoa olemassa oleviin toimenpiteisiin.
- Hanke edistää koulutuksen tarjoajien ja työnantajien yhteistyötä sekä edistetään kohtaantoa ja ammatillista liikkuvuutta.
- Hanke edistää toimijoiden osaamista, yhteistyötä ja/tai monialaisten palvelujen hyödyntämistä koordinoitusti.
- Hankkeessa kehitetään uudenlaisia ratkaisuja tai tuotetaan erityistä lisäarvoa olemassa oleviin toimenpiteisiin yritysten ja organisaatioiden uudistumisen ja kilpailukykyyn edistämiseksi.
- Hankkeessa edistetään tukea muutostilanteissa sekä yrityksille että yksilöille.
- **Hanke on kaupungin ja valtion välisen innovaatioekosysteemisopimuksen mukainen ja lisää uusien teknologioiden edellyttämää osaamista erityisesti yrityskentässä.**

Horisontaaliset valintaperusteet (0-3 p./valintaperuste)

- Hanke tukee sukupuolten tasa-arvoa, EU:n perusoikeuskirjan periaatteita (ml. yhdenvertaisuutta, syrjimättömyyttä ja esteettömyyttä), kestävän kehityksen periaatteita ja unionin ympäristöpolitiikkaa sekä EU:n Itämeren alueen strategiaa



ESR+ -toimintalinja 4: Työllistävä, osaava ja osallistava Suomi

Erityistavoite 4g: Uutta osaamista työelämään

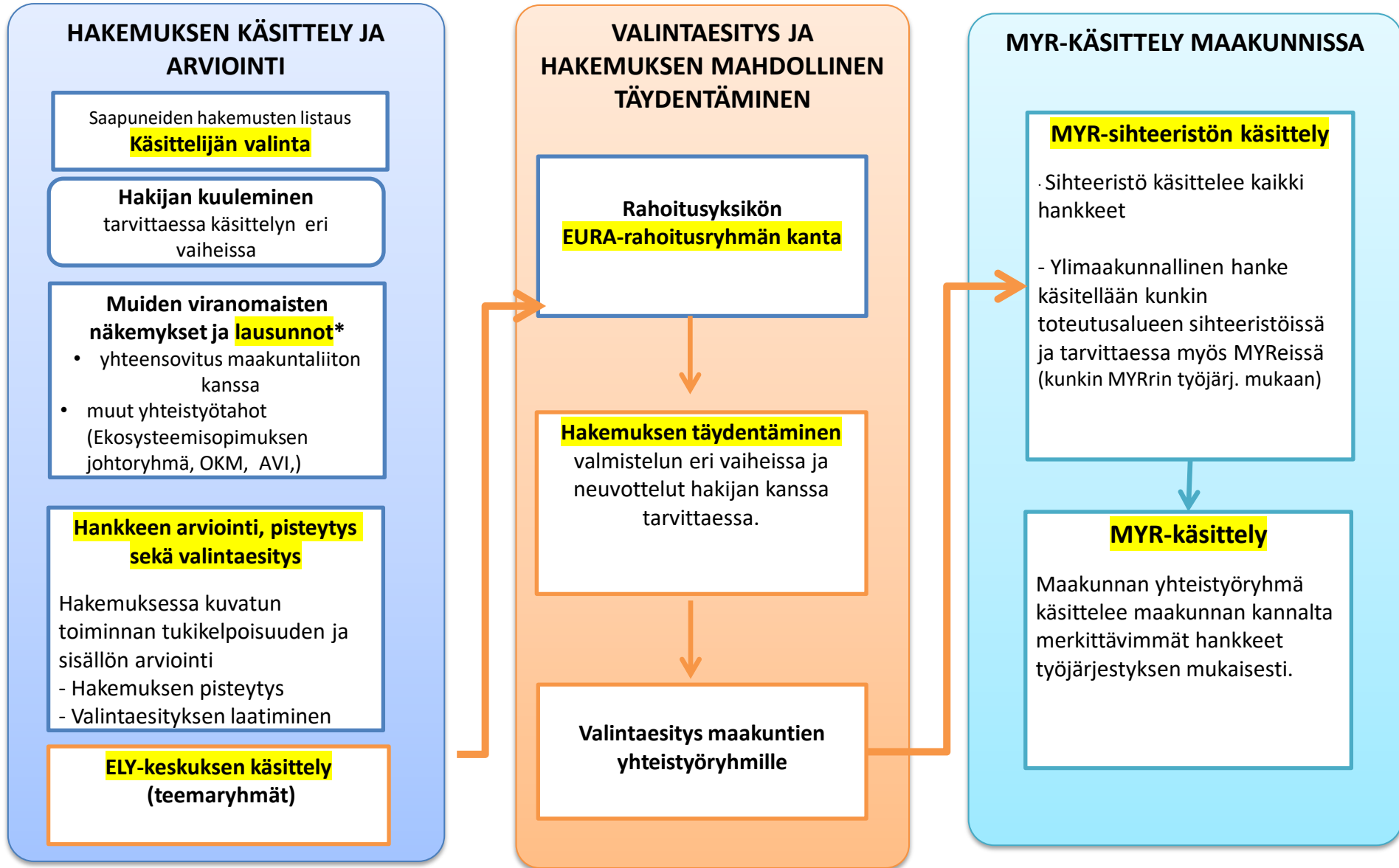
TUOTOSINDIKAATTORIT	TULOSINDIKAATTORIT
Työelämän ulkopuolella olevat	Osallistujat, jotka saavat ammattipätevyyden jättäessään toimen
Työlliset, mukaan lukien itsenäiset ammatinharjoittajat	Osallistujat, jotka ovat työelämässä, myös itsenäisinä ammatinharjoittajina, jättäessään toimen
Alle 30-vuotiaat	Palvelun laatu
Kansallisella, alueellisella tai paikallisella tasolla tuettujen viranomaisten tai julkisten palvelujen lukumäärä	

Kohderyhminä: työikäinen väestö kuten työssä olevat, työttömät, työvoiman ulkopuolella olevat, opiskelijat, nuoret, ikääntyneet, koulupudokkaat, itsensä työllistäjät, yksinyrittäjät, maahanmuuttajataustaiset, romanit, osatyökykyiset, yritysten ja organisaatioiden työntekijät ja johtajat, muutostilanteissa olevat työnantajat ja työntekijät, järjestöt, yhdistykset, säätiöt, kunnat, kasvatus- ja koulutusorganisaatiot, tutkimuslaitokset, taide- ja kulttuurilaitokset ja muut työelämän ja palveluiden kehittäjät.



Pohjois-Pohjanmaan ELY-keskuksen ESR+ -kehittämishankkeiden käsittelyprosessi

HAKEMUS
SAAPUU



PÄÄTÖS

*ELY-keskuksen asiantuntijoiden käsittely

ESR+ -toimintalinja 4: Työllistävä, osaava ja osallistava Suomi

Erityistavoite 4g: Uutta osaamista työelämään

Kestävän kaupunkikehittämisen ESR+ -haussa huomioitavaa esim.:

- Hakukierroksen hankkeita varaudutaan rahoittamaan yhteensä enintään 390 000 euroa.
- Tuki enintään 80 % kokonaiskustannuksista
- Hankkeiden kesto max. 3 vuotta
- Kustannusmallina suositellaan flat rate 40 % (muita mahdollisia flat rate 7 % tai kertakorvaus)



Pohjois-Pohjanmaan ELY-keskuksen hakuinfo II

Rahoituksen hakeminen ja hakemuksen laatiminen

ESR+ ja ympäristö-EAKR-kehittämishankkeet

Ajankohta: ke 30.3.2022 klo 13-15

Ohjelma:

Kustannusmallit

Palkkamallit

De minimis

Ryhmähankkeet

EURA2021-järjestelmä

Osallistujatietojen kerääminen ESR-hankkeissa

[Linkki tilaisuuteen »](#)

Pyydämme jakamaan kutsua tarpeen mukaan eteenpäin omassa organisaatiossasi ja/tai verkostossasi.



**Euroopan unionin
osarahoittama**

Uudistuva ja osaava Suomi 2021–2027

Kiitos!

Lisätietoja ESR+ -haun osalta:

Pohjois-Pohjanmaan ELY-keskus (etunimi.sukunimi@ely-keskus.fi):

Rahoitusasiantuntija Päivi Jaakola, p. 0295 038 225

Rahoitusasiantuntija Ville Mehtälä, p. 0295 038 230



**Euroopan unionin
osarahoittama**

Uudistuva ja osaava Suomi 2021–2027