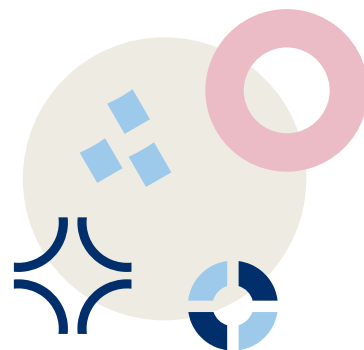
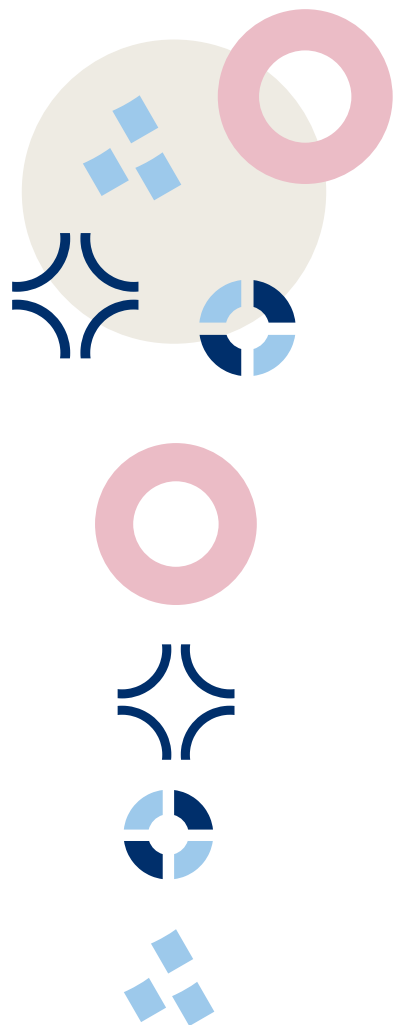


# Keskuskauppakamarin ilmastositoumus

CarbonWise 12.1.2021

KESKUS-  
KAUPPAKAMARI





# Esitys

- Tausta
- Ilmastositoumuksen rakenne
- Miten liittyä Ilmastositoumukseen?

# Miksi ilmastotyöhön kannattaa ryhtyä?

- Pysyvä liiketoimintaympäristön muutos → ilmastovastuullisuus on osa strategista johtamista
- Keskuskauppakamarin Ilmastositoumusta koskeneessa taustakyselyssä yli 70 prosenttia vastanneista yrityksistä kertoi ympäristö- ja ilmastoasioiden olevan asiakkaille tärkeitä
- Tarjouspyyntöjen ja toimeksiantojen ehtona pyydetään yhä useammin tietoa yrityksen hiilijalanjäljestä
- Lainsäädännölliset muutokset vauhdittavat kehitystä → toimintaa rajoittavan sääntelyn ja kiristyvien haittaverojen lisäksi vaikutuksia mm. yritysten rahoitukseen ja raportointivaatimuksiin
- Ilmastotyön tuloksena suoraa säästöä → mm. energia-, polttoaine- ja materiaalikustannukset laskevat
- Kilpailutekijä → edelläkävijät menestyvät parhaiten



# K3:n vastuullisuustyön tausta

- K3:n valtuuskunta päätti syksyllä 2018 vastuullisuustyön kehittämistä strategisella tasolla
  - K3 ensimmäinen vastuullisuusasiantuntija aloitti 2019 alussa
  - Vastuullisuuslautakunta nimettiin toukokuussa 2019
- Ilmastositoumus käynnistettiin 11/2019
  - Vuonna 2020 järjestettiin yhteensä 17 päästökoulutusta
  - Vuonna 2020 ilmastositoumuksen tehneitä yhteisöjä 4
  - Ilmastositoumuksen lisäksi K3 on laatinut vastaavan ohjelman ihmisoikeuksien osalta v. 2020 (Ihmisoikeussitoumus)

## VASTUULLISUUSLAUTAKUNTA 2021

**Hanna-Leena Pesonen (pj)**, Jyväskylän yliopisto

**Kati Ihamäki (vpj)**, OP-ryhmä

**Anne Ekberg**, Fiblon Oy

**Minna Halme**, Aalto-yliopisto

**Terhi Koipijärvi**, Metsähallitus

**Sami Lundgren**, UPM Oy

**Jorma Mikkonen**, Lassila & Tikanoja Oy

**Tytti Nahi**, Fairtrade

**Ari Nissinen**, Suomen ympäristökeskus

**Anja Peltonen**, Kilpailu- ja kuluttajavirasto

**Michaela Ramm-Schmidt**, Baltic Sea Action Group

**Lea Rankinen**, Paulig

**Leo Stranius**, Third Rock Oy

# Ilmastositoumus lyhyesti

- Ilmastositoumus on **viestintäväline**, jolla yritys/yhteisö voi viestiä tehokkaasti sitoutumisestaan päästövähennyksiin ja hyödyntää ilmastotunnusta markkinoinnissaan
- Ilmastositoumus on **johtamisen väline**, jolla yritys/yhteisö voi määritellä ja seurata päästövähennyksiä ja niiden saavuttamiseksi tehtäviä toimenpiteitä
- Ilmastositoumukseen tarjoaa yksinkertaisen excel-pohjaisen työkalun, jota yritys/yhteisö voi käyttää **hiilijalanjäljenlaskentaan**

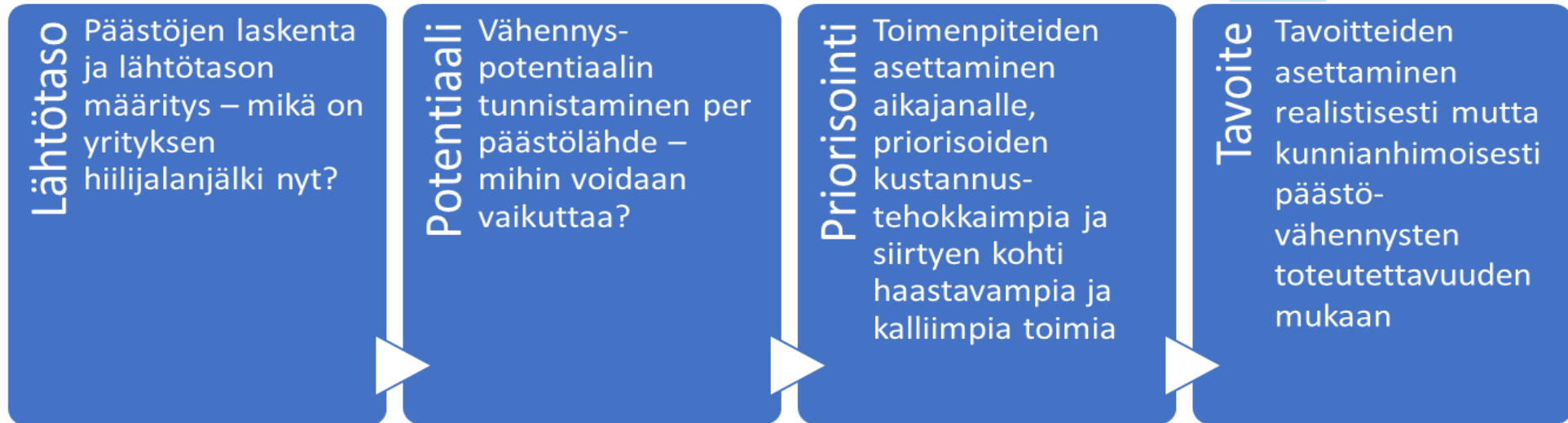


# Ilmastositoumuksen edellyttämät tavoitteet ja toimenpiteet

1. Tavoitteena hiilineutraalius vuoteen 2035 tai viimeistään 2040 mennessä
  2. Päästövähennyksiä koskevat toimenpiteet määrittelee yritys/yhteisö itse (tiekartta)
  3. Päästövähennyksiä koskevat tavoitteiden ja toimenpiteiden vuosittainen raportointi
- Painopisteenä yrityksen/yhteisön omat, ostetun energian sekä kuljetuksen ja logistiikan aiheuttamat päästöt
  - Kompensaatiomekanismit mahdollisia, jos muut tehokkaat keinot on käytetty



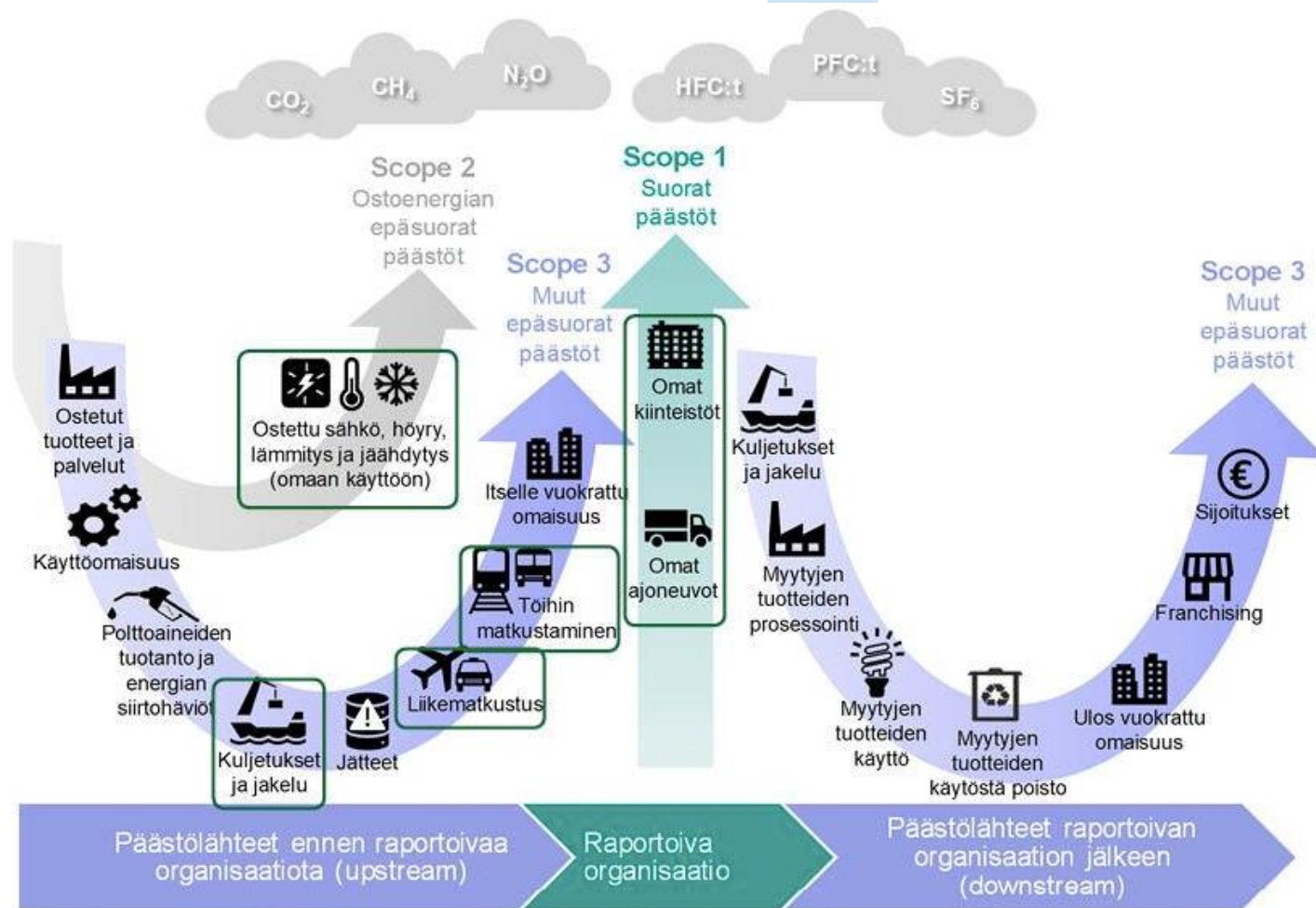
# Ilmastositoumuksen käytännön toteutus



- Kokonaistavoitteena hiilineutraalius vuoteen 2035 tai viimeistään 2040 mennessä
- Hiilineutraalisuustavoite vaatii sen toteutuksen seuranta varten päästövähennyspolun eli **hiilineutraalisuustiekartan**, jossa yleensä asetetaan välitavoitteita esimerkiksi 5-10 vuoden välein.

# Päästölaskennan rajaukset

- Ilmastositoumus seuraa GHG-protokollaa ja sen laskentaperiaatteita
- Painopisteinä
  - I. yrityksen toiminnan suorat päästöt (scope 1)
  - II. ostoenergian epäsuorat päästöt (scope 2)
  - III. tavarakuljetusten päästöt ja henkilöliikkumisen päästöt (scope 3)





# Päästölaskennan päävaiheet

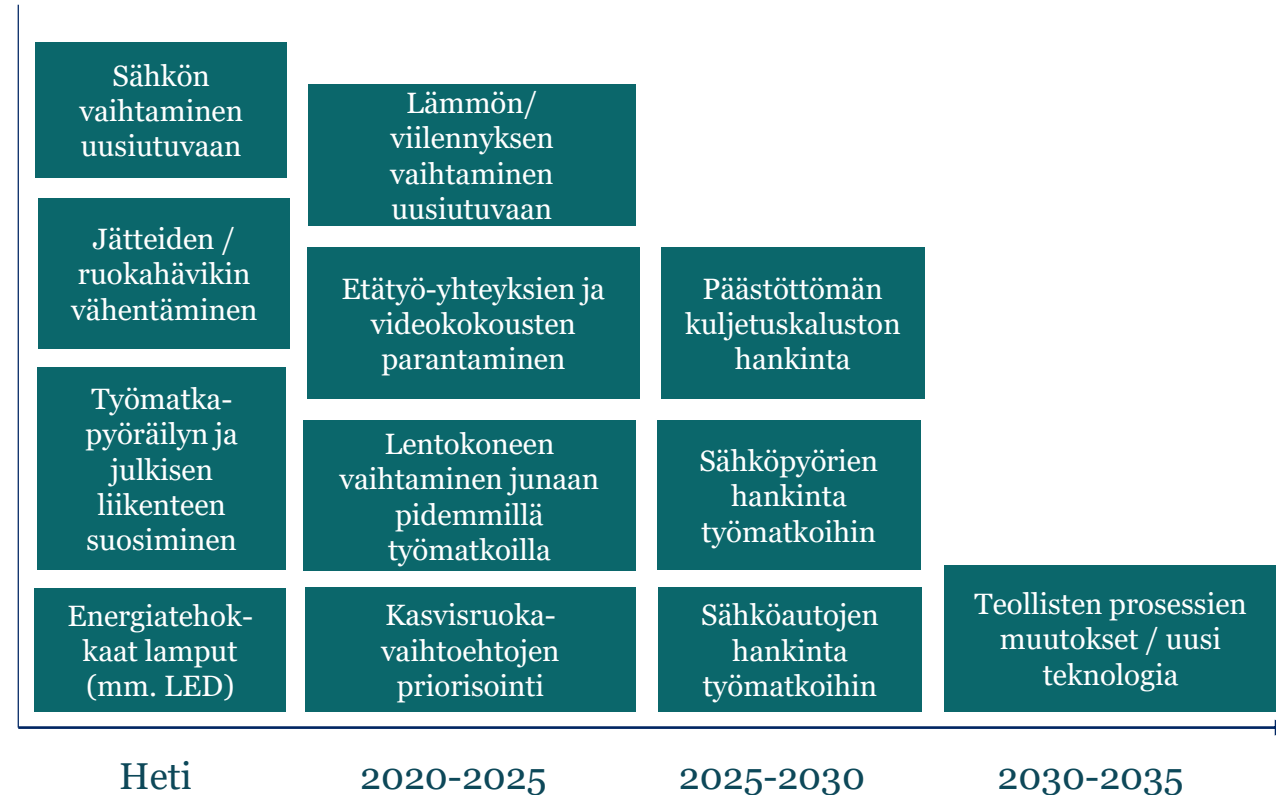
1. Organisaatiokohtaisten lähtötietojen kerääminen (esim. sähkön kulutus kWh)
  - puuttuvien tietojen osalta voidaan käyttää tilastotietoa / perusteltua arviota (*sekundääridata*)
2. Päästökertoimien kerääminen päästölähteen mukaan
  - hiilidioksidi- tai ekvivalenttikerroin
  - esim. sähköyhtiökohtainen myydyn sähkön ominaispäästö gCO<sub>2</sub>/kWh
  - laskentapohjaan on sisällytetty joitain yleisiä päästökertoimia
3. Tietojen tallentaminen Ilmastositoumus-sivulta ladatulle excel-lomakkeelle
  - tietolähteiden dokumentointi
4. Laskennan epävarmuudet ja kehityskohteet seuraavaan laskentaan

# Päästövähennystoimien kohdentaminen (esimerkki)

## Potentiaali ja priorisointi

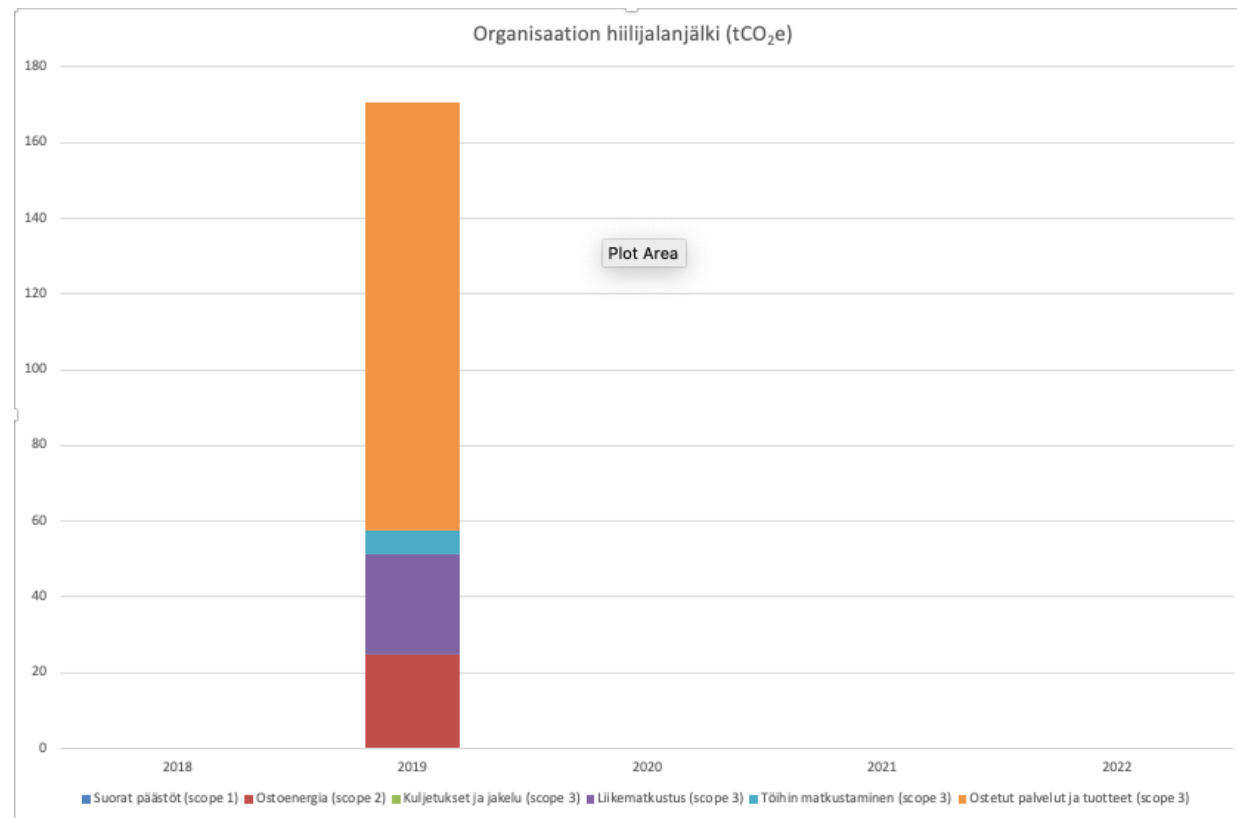
- *Paljonko päästövähennystoimenpide maksaa?*
- *Paljonko toimenpiteellä voisi vähentää päästöjä?*
- *Onko toimenpiteen toteuttaminen mahdollista nykyresursseilla ja käytössä olevalla teknologialla?*
- *Päästövähennystoimenpiteet kannattaa asettaa aikajanelle niiden toteutettavuuden ja kustannus-hyötysuhteen mukaan, jotta päästövähennystavoitteiden aikataulut on helpompaa.*

Prioriteetti



# K3:n oman hiilijalanjäljen määrittely

- Ostetut palvelut ja tuotteet (seminaarit, koulutukset, tarjoilut, ansiomerkit) vievät 2/3 hiilijalanjäljestä
- Liikematkat ja ostettu energia 16% kumpikin
- Henkilökunnan päivittäiset työmatkat 4%
- Toimenpide-esitys vuosille 2020-2025:
  - 1) Pienennetään päästöjä vuosittain 10%
  - 2) Vuoteen 2025 mennessä hiilijalanjälki puoleen
  - 3) Loput kompensoidaan EU:n päästökaupasta hankituilla päästöoikeuksilla, jotka mitätöidään



# K3:n päästövähennystoimenpiteet

## Matka- ja majoitussuosituksen uudistaminen

- Kotimaan matkat pääsääntöisesti junalla tai linja-autolla, mikäli aikataulut sen sallivat
- Lentomatkailun päästöt kompensoidaan täysimääräisesti työnantajan toimesta
- Sähköiseen matkalaskuun lisätään tiedot edestakaisesta matkaetäisyydestä, hotelliyöpymisistä, kulkutavasta ja CO<sub>2</sub>-päästöjen kompensoinnista
- Majoittumisessa suositetaan paikkoja, jotka ovat osaltaan pyrkineet vähentämään päästöjään. Päästöjä vähentäneestä tai päästöt itse kompensoivasta majoituspaikasta laitetaan erillinen maininta matkalaskuun

## Kokous- ja seminaarijärjestelyt

- Kokoukset ja seminaarit järjestetään siten että ne mahdollistavat julkisten kulkuyhteyksien käytön
- Osallistujilta pyydetään matkustustiedot (etäisyys, matkatapa, mahdollinen majoittuminen)
- Kokous- ja seminaaripaikkoja valittaessa varmistetaan etukäteen, että järjestäjät pystyvät laskemaan tarjoilusta ja tiloista syntyvän hiilijalanjäljen
- Tarjoilussa suositetaan kotimaisia kasvis- ja kalaruokia sekä pöytiintarjoilua
- Ruokatilauksia pienennetään 10-30% (*no show*)
- Kertakäyttötavaroiden käytöstä luovutaan

# Näin liityt Ilmastositoumukseen

## 1. Hiilijalanjäljen laskenta

- Tunnista yrityksen oleelliset päästölähteet ja kerää lähtötiedot
- Hae päästölähteille päästökertoimet
- Laskenta päästölähteittäin

***Ilmastositoumus.fi verkkosivuilta voi hakea***

***→ Excel-pohja päästöjen laskentaan ja raportointiin***

***→ Tarkemmat laskentaohjeet***

## 2. Hiilineutraaliustiekartta

- Laadi suunnitelma toimenpiteistä päästöjen vähentämiseksi ja hiilineutraaliuden saavuttamiseksi
- Potentiaali ja priorisointi → aikataulutus
- Mahdollinen kompensatiotarve

## 3. Hakemus Ilmastositoumuksen saamiseksi

- Kun hakemus on käsitelty ja hyväksytty, yritys voi alkaa käyttää Ilmastositoumus-tunnusta markkinoinnissaan sekä sisäisessä ja ulkoisessa viestinnässään
- Tunnuksen käyttö edellyttää vuosittaista seurantaraporttia toteutuneista päästövähennyksistä



# Käsittely- ja vuosimaksut

<i>Yrityksen liikevaihto</i>	Käsittelymaksu (hakemus, toimenpidesuunnitelma, vuosiraportti)	Tunnuksen käyttöä koskeva vuosimaksu
Alle 2 MEUR	600 eur	1.800 eur
2-10 MEUR	1.800 eur	3.000 eur
Yli 10 MEUR	3.500 eur	6.000 eur

*\*Kauppakamarien jäsenyrityksille maksut alennettuna*



## Päästövähennyskoulutukset jatkuvat keväällä 2021

**Lähikoulutukset Helsingissä**

**2.2. | 4.5.**

**Verkkokoulutukset**

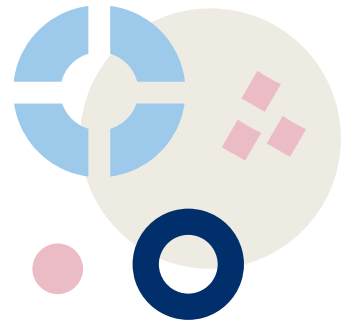
**3.2. | 30.3. | 5.5.**

**Lisätietoja: [www.ilmastositoumus.fi](http://www.ilmastositoumus.fi)**

**Tervetuloa mukaan koulutuksiimme!**

*Vastuullisuus  
on matka*  
↑  
**ETU-**

# Kiitos!



## KESKUS- KAUPPAKAMARI

**kauppakamari.fi**

#Keskuskauppakamari

@K3FIN

vastuullisuusasiantuntija Antti Turunen

.....

antti.turunen@chamber.fi