

OULUN SEUDUN TYÖLLISYYSALUE

TYÖVOIMA- KOULUTUKSEN ALKAESSA

OULU  BUSINESSOULU





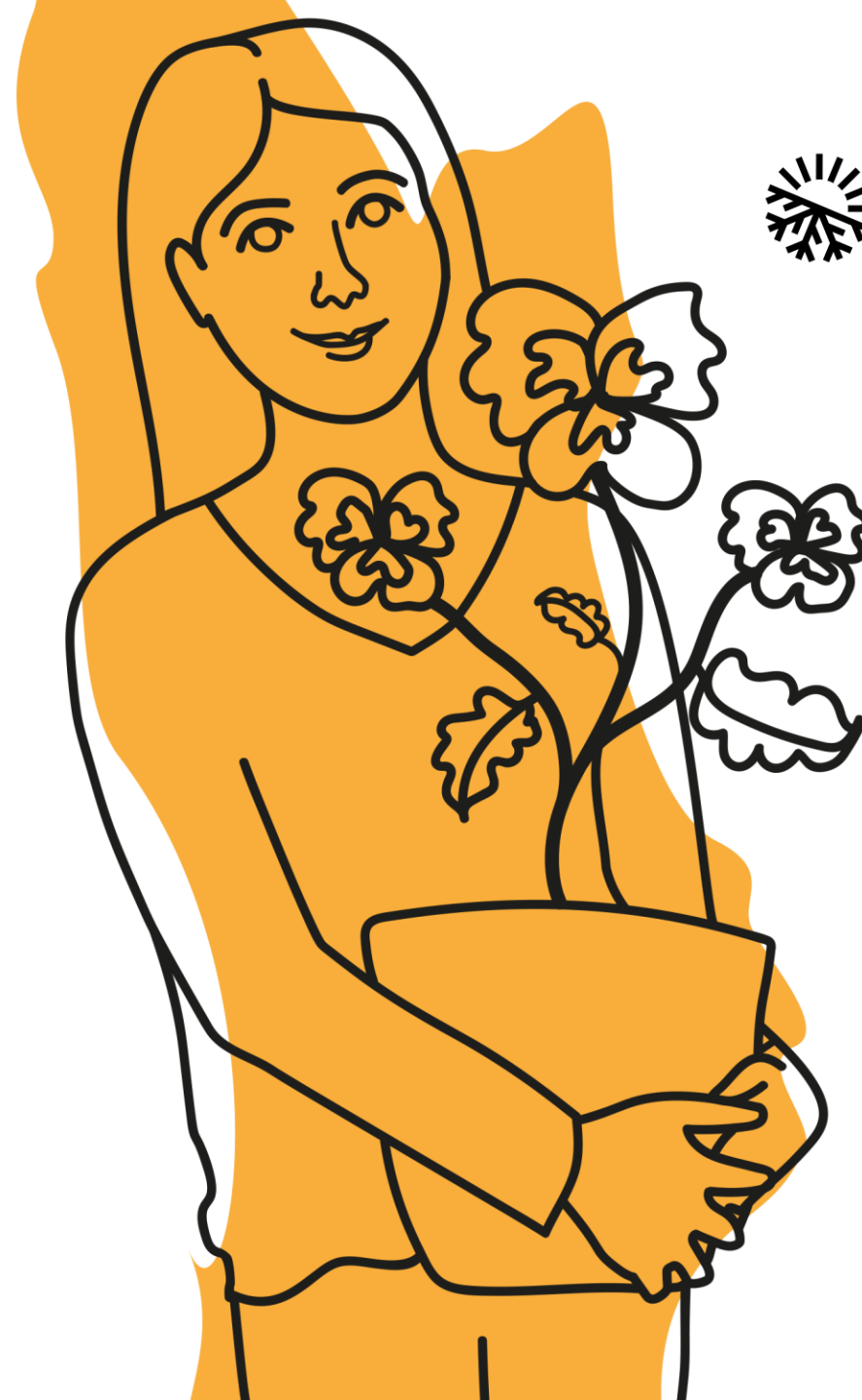
Oulu2026
Euroopan kulttuuri-
pääkaupunki

KOULUTUKSEN TAVOITTEET:

- › Työllistyminen
- › Ammatillinen osaaminen
- › Mahdollisesti tutkinnon/osatutkinnon suorittaminen
- › Yleiset työelämä- ja työnhakuvalmiudet



BUSINESSOULU
OULU



OPISKELIJAN OIKEUDET

- › Opiskelijalla on oikeus saada opetussuunnitelman mukaista opetusta.
- › Koulutus on opiskelijalle maksutonta
 - › Opiskelijalle jäävät kortti- ja lupakoulutusten viranomaiskulut tulevat opiskelijan itsensä maksettaviksi
- › Opiskelijalla on oikeus HOKS:iin sekä oikeus aiemmin hankitun osaamisen tunnustamiseen.
- › Opiskelija on vakuutettu koko koulutuksen ajan (tapaturmavakuutus, ryhmävastuuvakuutus, vastuuvakuutus).
 - › Vakuutuskirja on koulutusorganisaatiolla, joka antaa tarvittaessa lisätietoa



OPISKELIJAN VELVOLLISUUDET

- › Velvollisuus osallistua opetukseen säännöllisesti
- › Velvollisuus noudattaa oppilaitoksen / kouluttajan järjestyssääntöjä
- › Vastuu omasta oppimisestaan koulutuksen tavoitteiden saavuttamiseksi
- › Opintojen tulee edistyä koulutuksen tavoitteiden mukaisesti koko koulutuksen ajan



OPISKELIJAN TYÖNHAKU- VELVOLLISUUS

- › Työhaun tulee olla voimassa koko työvoimakoulutuksen ajan, myös työssäoloaikana.
- › Työnhakuvelvollisuus asetetaan työnhakukeskustelussa.
- › Oulun seudun työllisyyspalvelut ovat yhteydessä opiskelijaan keskustelun järjestämistä varten.



OPISKELIJAN TYÖNHAKU- VELVOLLISUUS

- › Työnhakuvelvollisuuteen koulutuksen aikana vaikuttaa työvoimakoulutuksen arvioitu kesto ja se, millaisesta työvoimakoulutuksesta on kysymys.
 - › Enintään kuukauden kestävässä työvoimakoulutuksessa työnhakuvelvollisuus on voimassa koko koulutuksen ajan.
 - › Yli kuukauden kestävässä työvoimakoulutuksessa työnhakuvelvollisuus asetetaan kuukautta ennen työvoimakoulutuksen päättymistä.
 - › RekryKoulutuksessa opiskeleville ei aseteta lainkaan työnhakuvelvollisuutta.



TALOUDELLINEN TUKI KOULUTUKSEN AIKANA

TYÖTTÖMYYSETUUS

- > Opiskelija voi saada samaa työttömyysetuutta työttömyyskassalta tai Kelalta johon hän on oikeutettu työttömänä ollessaan
- > Edellytyksenä on, että opiskelijan työnhaku on voimassa.

TALOUDELLINEN TUKI KOULUTUKSEN AIKANA

TYÖTTÖMYYSETUUS

- › Etuuteen voi olla mahdollisuus koulutusajalta myös työttömyysuhanalaisella työnhakijalla ja päätoimisella yrittäjällä.
- › Lisätietoja saat työttömyysetuutesi maksajalta (työttömyyskassa tai Kela)

TALOUDELLINEN TUKI KOULUTUKSEN AIKANA

KULUKORVAUS 9 € / 18 €

- › Koulutuksen ajalta maksettava ateria- ja matkakustannusten veroton korvaus.
- › Maksetaan viideltä päivältä viikossa työttömyysetuuteen oikeutetuille opiskelijoille, lukuun ottamatta koulutuksen loma-aikoja.
- › Korotettuna 18 €:
 - › Koulutus järjestetään pääasiallisesti (yli 60% koulutuksesta) työssäkäyntialueen ulkopuolella (yli 80 km asuinpaikasta)
 - › Koulutus järjestetään kotikunnan ulkopuolella ja osallistujalle aiheutuu ylimääräisiä majoituskustannuksia (toimitettava kopio vuokrasopimuksesta)

POISSAOLOT KOULUTUKSESTA

- › **Luvallinen poissaolo:**
 - › perustellusta syystä johtuva poissaolo, josta on etukäteen sovittu kouluttajan kanssa
 - › pyydettyessä toimitettava lääkärintodistus kouluttajalle
- › **Luvaton poissaolo:**
 - › Jos opiskelija on luvatta poissa koulutuksesta (sisältäen työssäoppimisen) yhtäjaksoisesti viisi (5) päivää tai opiskelija laiminlyö opintojaan siten, että opinnot eivät etene, opiskelija voidaan erottaa koulutuksesta.
- › **Koulutuksen keskeyttäminen:**
 - › Mikäli opiskelija itse keskeyttää opinnot, keskeyttäminen selvitetään ja seurauksena saattaa olla työttömyysetuuden menettäminen määräajaksi tai toistaiseksi.

MENESTYSTÄ OPINTOIHIN!

**Tavoitat työllisyyspalvelut
koulutuksen aikana:**

- › Työmarkkinatorin Asiointi-osiossa
- › Puhelimitse numerosta: 08 558 55810
- › Oman kuntasi asiointipaikat ja yhteystiedot Työmarkkinatorin aluesivuilla



Oulu2026
Euroopan kulttuuri-
pääkaupunki



BUSINESSOULU
OULU

